

Ochrona Środowiska

WB-EKO Sp. z o.o.

Biuro Projektowo Doradcze

kom.: +48 503 025 590

www.wb-eko.pl

tel.: +48 59/82 145 45

e-mail: biuro@wb-eko.pl

tel./faks.: +48 59/840 57 18

mobile: +48/ 507 459 251; 573 378 894; 519 736 442502 971 041

GKO. B210.2.2024.IV

Parchowo, 10.04.2024r.

OŚRODEK HODOWLI RYB

Tomasz Wicenciak, Waclaw Turzyński

Obrowo 3, 77-116 Czarna Dąbrówka

Pełnomocnik

Wojciech Błaszowski

ul. Polna 10

77-124 Parchowo

Wójt Gminy Czarna Dąbrówka

ul. Gdańska 5

77-116 Czarna Dąbrówka

Na podstawie art. 73 ust. 1 ustawy z dnia 3 października 2008 r. *o udostępnianiu informacji o środowisku i jego ochronie, udziale społeczeństwa w ochronie środowiska oraz o ocenach oddziaływania na środowisko* (t.j. Dz.U. 2023 r. poz. 1094 ze zm.) wnioskuję o wydanie decyzji o środowiskowych uwarunkowaniach dla planowanego przedsięwzięcia polegającego na *polegającego na budowie turbiny wiatrowej na terenie Ośrodka Hodowli Ryb w Obrowie* na działce nr 45, obręb Jasień, Gmina Czarna Dąbrówka.

Przedsięwzięcie zostało zakwalifikowane do przedsięwzięć mogących potencjalnie oddziaływać na środowisko, na podstawie § 3 ust. 1 pkt 6 Rozporządzenia Rady Ministrów z dnia 10.09.2019 r. w sprawie przedsięwzięć mogących znacząco oddziaływać na środowisko (tj. Dz. U. z 2019 r., poz. 1839).

Investycja realizowana będzie na terenie, na którym obowiązuje miejscowy plan zagospodarowania przestrzennego – Uchwała Rady Gminy Czarna Dąbrówka nr XXXIV/287/06 z dnia 25 maja 2006 r. w sprawie uchwalenia miejscowego planu zagospodarowania przestrzennego obrębu Jasień (Publ.: Dz.Urz.Woj.Pom. nr 6 z 11.01.2007 r. poz. 189).

Z poważaniem


Wojciech Błaszowski

+48/ 503 025 590; e-mail: wojtek@wb-eko.pl

Osoba do kontaktu:

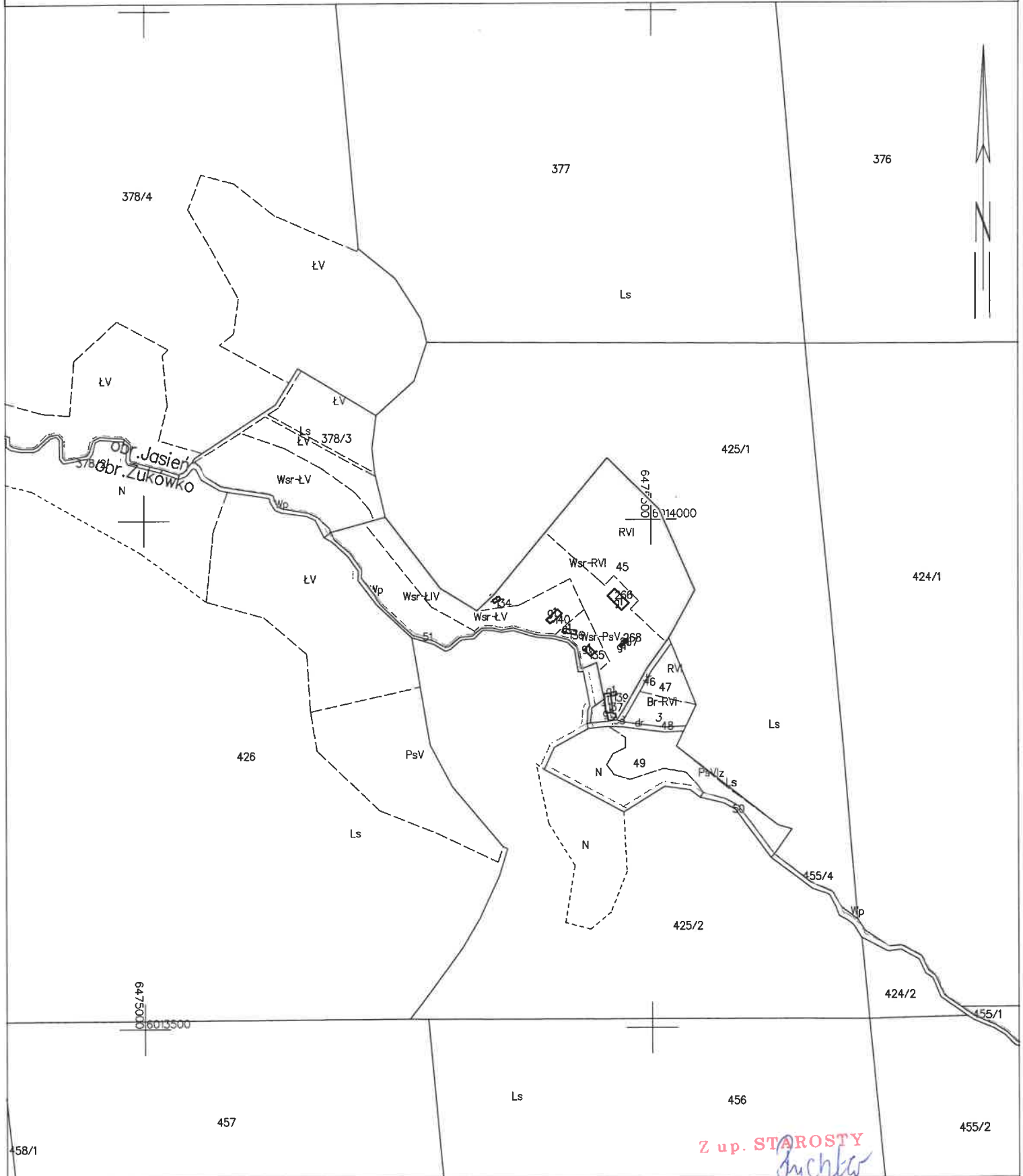
Dorota Dziecielska; tel.: +48 502 971 041; e-mail: dorota@wb-eko.pl

Do wniosku dołączam:

1. kartę informacyjną przedsięwzięcia wraz z zapisem na 4 płytach cd,
2. poświadczoną przez właściwy organ kopię mapy ewidencyjnej obejmującej przewidywany teren, na którym będzie realizowane przedsięwzięcie, oraz przewidywany obszar, o którym mowa w art.74 ust. 3a zdanie drugie ustawy z dnia 03 października 2008 r. o udostępnianiu informacji o środowisku i jego ochronie, udziale społeczeństwa w ochronie środowiska oraz o ocenach oddziaływania na środowisko,
3. mapę sporządzoną na podkładzie wykonanym na podstawie kopii mapy ewidencyjnej, w postaci papierowej oraz elektronicznej, w skali zapewniającej czytelność przedstawionych danych z zaznaczonym przewidywanym terenem, na którym będzie realizowane przedsięwzięcie, oraz z zaznaczonym przewidywanym obszarem, o którym mowa w art. 74 ust. 3a zdanie drugie ww. ustawy, wraz z wyznaczoną odległością, o której mowa w art. 74 ust. 3a pkt 1 ww. ustawy,
4. oryginał pełnomocnictwa,
5. dowód uiszczenia opłaty skarbowej:
 - a) 205 zł za wydanie decyzji,
 - b) 17 złotych za złożenie pełnomocnictwa,
6. wypis z rejestru gruntów działki na której realizowane będzie przedsięwzięcie.

STAROSTA BYTOWSKI
ul. Ks. dr. Bolesława Domańskiego 2
77-100 BYTÓW

MAPA EWIDENCYJNA
obr. Jasień 0008: dz. 45
SKALA 1:5000



Licencja nr G.6621.222.2024_2201_CL1

1. Nazwa organu wydającego licencję:

Powiat Bytowski
ul. Ks. dr. Bolesława Domańskiego 2
77-100 Bytów
NIP 842-164-30-30
REGON 770-979-708

2. Licencjobiorca:

WICENCIAK TOMASZ
Obrowo 3
77-116 Czarna Dąbrówka

3. Informacje o materiałach państwowego zasobu geodezyjnego i kartograficznego, których dotyczy licencja:

Lp.	Nazwa materiału państwowego zasobu geodezyjnego i kartograficznego	Identyfikator materiału państwowego zasobu geodezyjnego i kartograficznego	Data wykonania kopii	Określenie obszaru/objektu, do którego odnosi się licencja ¹⁾
1	Kopia arkusza mapy ewidencji gruntów i budynków w postaci drukowanej czarno-białej w formacie A4		26.01.2024	działki: [Jasień] 45

4. Niniejsza licencja upoważnia licencjobiorcę wymienionego w pkt 2 lub ustanowione przez licencjobiorcę podmioty do wykorzystywania wyszczególnionych w pkt 3 materiałów państwowego zasobu geodezyjnego i kartograficznego²⁾ dla potrzeb własnych niezwiązanych z działalnością gospodarczą, bez prawa publikacji w sieci Internet.

5. Nie narusza licencji udostępnianie materiałów państwowego zasobu geodezyjnego i kartograficznego przez licencjobiorcę innym podmiotom dla realizacji celu i w granicach uprawnień określonych w pkt 4.

Z up. STAROSTY

Karolina Rychter
 (podpis organu lub upoważnionej osoby³⁾)
 Inspektor w Wydziale Geodezji
 i Gospodarki Nieruchomościami

POUCZENIE

Zgodnie z art. 48a ust. 1 ustawy z dnia 17 maja 1989 r. Prawo geodezyjne i kartograficzne (Prawo geodezyjne i kartograficzne (t.j. Dz. U. z 2020 r. poz.2052 z późn. zm.)) kto wykorzystuje materiały państwowego zasobu geodezyjnego i kartograficznego bez wymaganej licencji lub niezgodnie z warunkami licencji lub udostępnia je wbrew postanowieniom licencji osobom trzecim, podlega karze pieniężnej w wysokości dziesięciokrotności opłaty za udostępnienie tych materiałów.

- 1) Określenie obszaru / obiektu może nastąpić poprzez wskazanie: jednostek podziału terytorialnego kraju lub podziału kraju dla celów EGİB (jednostki ewidencyjne, obręby ewidencyjne, działki ewidencyjne), wykazu godeł mapy, współrzędnych poligonu.
- 2) Cel lub zakres upoważnienia do wykorzystywania udostępnionych materiałów państwowego zasobu geodezyjnego i kartograficznego należy wybrać według listy stanowiącej załącznik do wzoru niniejszej licencji.
- 3) Licencja wystawiona zgodnie z zasadami określonymi w art. 40c ust. 4 ustawy z dnia 17 maja 1989 r. – Prawo geodezyjne i kartograficzne zawiera:
 - 1) niepowtarzalny identyfikator umożliwiający weryfikację autentyczności licencji;
 - 2) adres strony internetowej umożliwiającej przeprowadzenie weryfikacji, o której mowa w pkt 1;
 - 3) wskazanie daty, godziny, minuty oraz sekundy, w której nastąpiło wygenerowanie licencji w trybie art. 40c ust. 4 ustawy z dnia 17 maja 1989 r. – Prawo geodezyjne i kartograficzne;
 - 4) klauzulę, że zgodnie z art. 40c ust. 4 ustawy z dnia 17 maja 1989 r. – Prawo geodezyjne i kartograficzne samodzielnie wydrukowana licencja nie wymaga podpisu organu lub upoważnionego pracownika oraz pieczęci urzędowej;
 - 5) pouczenie o sposobie weryfikacji, o którym mowa w pkt 1.

Dokument wygenerował(a): Karolina Rychter, dn. 26-01-2024 11:36:45

Zgodnie z art. 40c ust. 4 ustawy z dnia 17 maja 1989 r. - Prawo geodezyjne i kartograficzne samodzielnie wydrukowana licencja nie wymaga podpisu organu lub upoważnionego pracownika oraz pieczęci urzędowej, a jej autentyczność można zweryfikować na stronie internetowej <https://bytowski.webewid.pl/public/weryfikuj> wpisując niepowtarzalny identyfikator 12a96f44-d219-400b-9082-4430eaabb7f7.

STAROSTA BYTOWSKI

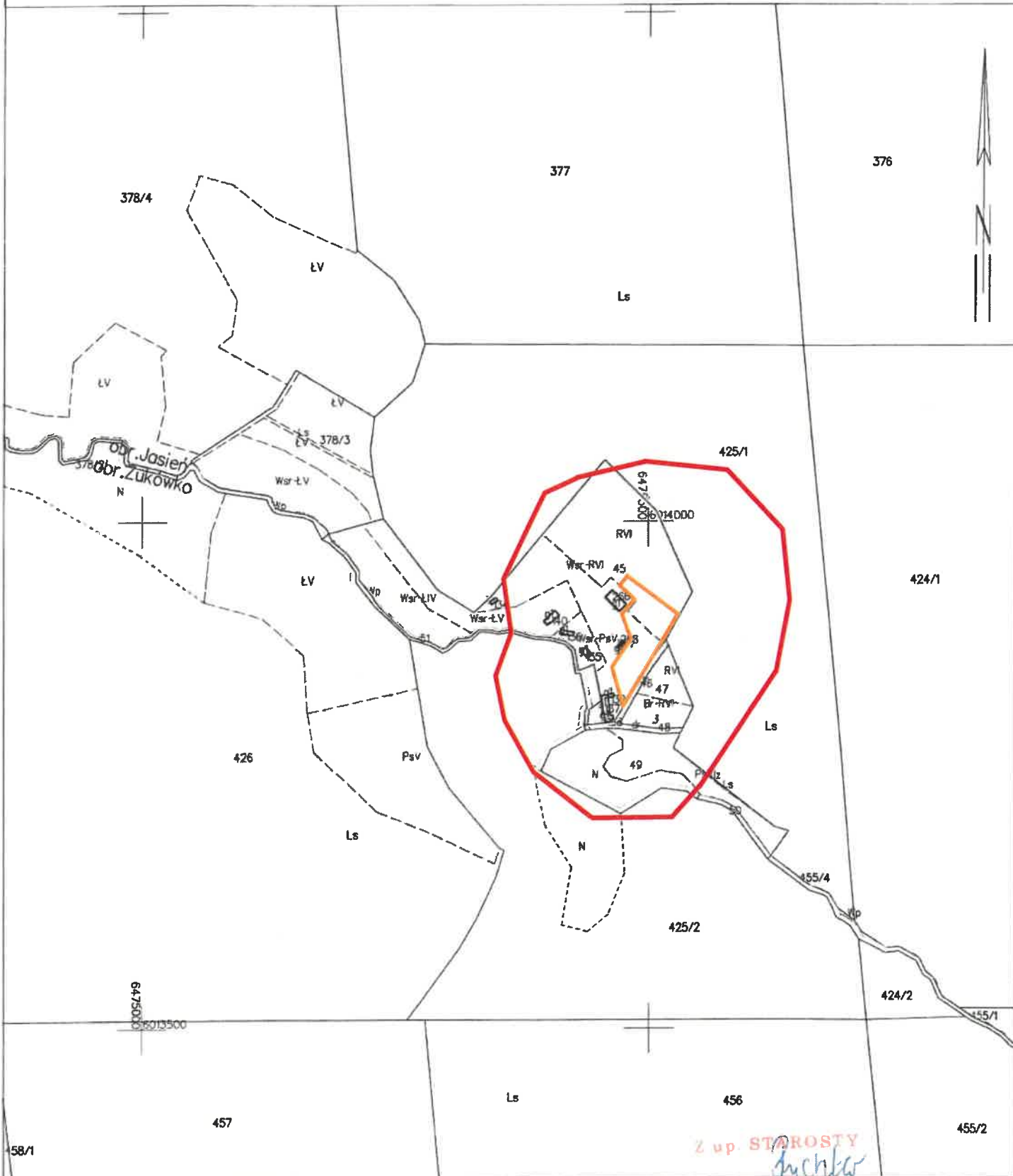
ul. Ks. dr. Bolesława Domańskiego 2

77-100 BYTÓW

MAPA EWIDENCYJNA

obr. Jasień 0008: dz. 45

SKALA 1:5000



Z up. STAROSTY
Karolina Rychter
 Karolina Rychter
 Inspektor w Wydziale Geodazji
 i Gospodarki Nieruchomościami

Bytów dn. 26.01.2024
 Sporządziła/wydruk: Karolina Rychter

- ▬ Teren na którym będzie realizowane przedsięwzięcie
- ▬ Wyznaczona odległość 100 m od granicy realizowanego przedsięwzięcia

Obrowo, 26.01.2024 r.

OŚRODEK HODOWLI RYB

Tomasz Wicenciak, Waclaw Turzyński

Obrowo 3

77-116 Czarna Dąbrówka

PEŁNOMOCNICTWO

OŚRODEK HODOWLI RYB Tomasz Wicenciak, Waclaw Turzyński

z siedzibą: Obrowo 3, 77-116 Czarna Dąbrówka

NIP: 8421580281, REGON: 771322778 reprezentowany przez:

Tomasza Wicenciak

Waclawa Turzyńskiego

Udziela

Panu Wojciechowi Błaszowskiemu zamieszkałemu w Parchowie (77-124), przy ul. Polnej 10 legitymującym się dowodem osobistym o numerze CAU 676430. Kontakt: +48/ 503 025 590; e-mail: wojtek@wb-eko.pl

PEŁNOMOCNICTWA

do reprezentowania przed organami administracji państwowej w sprawach związanych z uzyskiwaniem decyzji/opinii z zakresu oceny oddziaływania na środowisko w oparciu o ustawę z dnia 3 października 2008 r. o udostępnianiu informacji o środowisku i jego ochronie, udziale społeczeństwa w ochronie środowiska oraz o ocenach oddziaływania na środowisko (t.j. Dz. U. z 2023 r. poz. 1094 ze zm.). Pełnomocnictwo niniejsze upoważnia do udziału w procedurze administracyjnej oraz do składania pism stanowiskowych niezbędnych w toku prowadzonego postępowania.

Pełnomocnictwo traci ważność automatycznie po zakończeniu postępowania lub w momencie jego wycofania.

Wszelkie zmiany niniejszego pełnomocnictwa wymagają formy pisemnej pod rygorem nieważności.

OŚRODEK HODOWLI RYB
Tomasz Wicenciak; Waclaw Turzyński
OBROWO 3
77-116 Czarna Dąbrówka
Regon 771322778, NIP 842-15-80-281

Tomasz Wicenciak
Waclaw Turzyński

Potwierdzenie złożenia dyspozycji

Z rachunku:	11 9321 0001 0014 4919 3000 0010 Bank Spółdzielczy w Bytowie Ośrodek Hodowli Ryb Tomasz Włcenciak; Wacław Turzyński Obrowo 3 77-116 Czarna Dąbrówka
Na rachunek:	98 9324 1018 0020 0019 2000 0010 Urząd Gminy Czarna Dąbrówka 77-116 Czarna Dąbrówka
Szczegóły operacji:	
Kwota:	17,00 PLN
Tytuł:	za pełnomocnictwo na rzecz Wojciech a Błaszczkowskiego
Data nadania:	2024-01-26
Data waluty:	2024-01-26
Data księgowania:	2024-01-26
Data utworzenia dokumentu księgowego:	2024-01-26 12:20:18
Nr ref.:	A0096008063
Rodzaj:	przelew wyjściowy

Możesz zweryfikować
realizację przelewu przy użyciu
kodu QR



Potwierdzenie wygenerowane elektronicznie.

Dokument sporządzony na podstawie art. 7 Ustawy Prawo Bankowe (Dz. U 2018 poz. 2187 j.t. z późn. zm.). Nie wymaga podpisu ani stempła.

2024-01-26 12:24:01 Id:14.29.08.09

Potwierdzenie złożenia dyspozycji

Z rachunku:	11 9321 0001 0014 4919 3000 0010 Bank Spółdzielczy w Bytowie Ośrodek Hodowli Ryb Tomasz Wicenciak; Wacław Turzyński Obrowo 3 77-116 Czarna Dąbrówka
Na rachunek:	98 9324 1018 0020 0019 2000 0010 Urząd Gminy Czarna Dąbrówka 77-116 Czarna Dąbrówka
Szczegóły operacji:	
Kwota:	205,00 PLN
Tytuł:	Wydanie decyzji o środowiskowych uwagach
Data nadania:	2024-01-26
Data waluty:	2024-01-26
Data księgowania:	2024-01-26
Data utworzenia dokumentu księgowego:	2024-01-26 12:17:01
Nr ref.:	A0096008048
Rodzaj:	przelew wyjściowy

Możesz zweryfikować
realizację przelewu przy użyciu
kodu QR



Potwierdzenie wygenerowane elektronicznie.

Dokument sporządzony na podstawie art. 7 Ustawy Prawo Bankowe (Dz. U. 2018 poz. 2187 j.t. z późn. zm.). Nie wymaga podpisu ani stempla.

2024-01-26 12:23:44 Id:14.29.07.08

STAROSTA BYTOWSKI
ul. Ks. dr. B. Domańskiego 2
77-100 Bytów

(nazwa organu wydającego dokument)

Województwo: pomorskie
Powiat: bytowski
Jednostka ewidencyjna: 220103_2, Czarna Dąbrówka
Obręb ewidencyjny: 0008, Jasień

UPROSZCZONY WYPIS Z REJESTRU GRUNTÓW

sporządzono dnia: 26-01-2024 11:34:22

Nr jednostki rejestrowej: G13

Osoby: 1

Udział Forma władania	Dane osoby fizycznej / instytucji
wspólnosc ustawowa 1/1 własność	Wicenciak Tomasz (Zbyszko, Wiesława) adres: Obrowo 3, 77-116 Obrowo Wicenciak Katarzyna Liliana (Franciszek, Maria) adres: ul. Bolesława Chrobrego 10, 77-100 Rzepnica

Działki ewidencyjne: 1

UWAGA: Liczba wszystkich działek w tej jednostce rejestrowej wynosi: 3

Numer działki Identyfikator	Adres	Powierzchnia [ha]	Użytek i klasa bonitacyjna		Nr KW lub inne dokumenty
			Oznaczenie	Pow. [ha]	
45 220103_2.0008.45		3.4400	RVI Wsr-RVI Wsr-ŁIV Wsr-ŁV Wsr-PsV	1.2031 0.9969 0.5000 0.5900 0.1500	SL1L/00011363/5

UWAGA: Działka zabudowana budynkami: 134, 135, 136, 137, 138, 139, 140, 257, 266, 267, 268.

Razem powierzchnia działek [ha]:	3.4400	ha
Słownie:	trzy hektary cztery tysiące czterysta metrów kwadratowych	

Powierzchnia całej jednostki rejestrowej: 4.7858 (cztery hektary siedem tysięcy osiemset pięćdziesiąt osiem metrów kwadratowych)

Oznaczenia użytków i klas
RVI - Grunty orne
Wsr-ŁIV - Grunty pod stawami
Wsr-ŁV - Grunty pod stawami
Wsr-PsV - Grunty pod stawami
Wsr-RVI - Grunty pod stawami

Budynki niestanowiące odrębnego od gruntu przedmiotu własności: 11

UWAGA: Liczba wszystkich budynków dla tej jednostki rejestrowej wynosi: 12

Identyfikator	220103_2.0008.134_BUD	Kondygnacje nadziemne: 1 Kondygnacje podziemne: 0
Działka	220103_2.0008.45	Powierzchnia zabudowy (z dokumentów) [m ²]: 27
Adres	-	Powierzchnia użytkowa lokali niewyodrębnionych [m ²]: - Powierzchnia użytkowa lokali odrębnych [m ²]: - Powierzchnia użytkowa pomieszczeń przynależnych do lokali [m ²]: -
Rodzaj wg KŚT	budynki produkcyjne, usługowe i gospodarcze dla rolnictwa	

Uwagi: -

Identyfikator	220103_2.0008.135_BUD	Kondygnacje nadziemne: 1 Kondygnacje podziemne: 0
Działka	220103_2.0008.45	Powierzchnia zabudowy (z dokumentów) [m ²]: 52
Adres	-	Powierzchnia użytkowa lokali niewyodrębnionych [m ²]: - Powierzchnia użytkowa lokali odrębnych [m ²]: - Powierzchnia użytkowa pomieszczeń przynależnych do lokali [m ²]: -
Rodzaj wg KŚT	budynki produkcyjne, usługowe i gospodarcze dla rolnictwa	

Uwagi: -

<i>Identyfikator</i>	220103_2.0008.136_BUD	<i>Kondygnacje nadziemne:</i> 1
<i>Działka</i>	220103_2.0008.45	<i>Kondygnacje podziemne:</i> 0
<i>Adres</i>	-	<i>Powierzchnia zabudowy (z dokumentów) [m²]:</i> 53
<i>Rodzaj wg KŚT</i>	budynki produkcyjne, usługowe i gospodarcze dla rolnictwa	<i>Powierzchnia użytkowa lokali niewyodrębnionych [m²]:</i> -
		<i>Powierzchnia użytkowa lokali odrębnych [m²]:</i> -
		<i>Powierzchnia użytkowa pomieszczeń przynależnych do lokali [m²]:</i> -
<i>Uwagi:</i> -		
<i>Identyfikator</i>	220103_2.0008.137_BUD	<i>Kondygnacje nadziemne:</i> 1
<i>Działka</i>	220103_2.0008.45	<i>Kondygnacje podziemne:</i> 0
<i>Adres</i>	-	<i>Powierzchnia zabudowy (z dokumentów) [m²]:</i> 126
<i>Rodzaj wg KŚT</i>	budynki produkcyjne, usługowe i gospodarcze dla rolnictwa	<i>Powierzchnia użytkowa lokali niewyodrębnionych [m²]:</i> -
		<i>Powierzchnia użytkowa lokali odrębnych [m²]:</i> -
		<i>Powierzchnia użytkowa pomieszczeń przynależnych do lokali [m²]:</i> -
<i>Uwagi:</i> -		
<i>Identyfikator</i>	220103_2.0008.138_BUD	<i>Kondygnacje nadziemne:</i> 1
<i>Działka</i>	220103_2.0008.45	<i>Kondygnacje podziemne:</i> 0
<i>Adres</i>	-	<i>Powierzchnia zabudowy (z dokumentów) [m²]:</i> 42
<i>Rodzaj wg KŚT</i>	budynki produkcyjne, usługowe i gospodarcze dla rolnictwa	<i>Powierzchnia użytkowa lokali niewyodrębnionych [m²]:</i> -
		<i>Powierzchnia użytkowa lokali odrębnych [m²]:</i> -
		<i>Powierzchnia użytkowa pomieszczeń przynależnych do lokali [m²]:</i> -
<i>Uwagi:</i> -		
<i>Identyfikator</i>	220103_2.0008.139_BUD	<i>Kondygnacje nadziemne:</i> 1
<i>Działka</i>	220103_2.0008.45	<i>Kondygnacje podziemne:</i> 0
<i>Adres</i>	-	<i>Powierzchnia zabudowy (z dokumentów) [m²]:</i> 19
<i>Rodzaj wg KŚT</i>	budynki produkcyjne, usługowe i gospodarcze dla rolnictwa	<i>Powierzchnia użytkowa lokali niewyodrębnionych [m²]:</i> -
		<i>Powierzchnia użytkowa lokali odrębnych [m²]:</i> -
		<i>Powierzchnia użytkowa pomieszczeń przynależnych do lokali [m²]:</i> -
<i>Uwagi:</i> -		
<i>Identyfikator</i>	220103_2.0008.140_BUD	<i>Kondygnacje nadziemne:</i> 1
<i>Działka</i>	220103_2.0008.45	<i>Kondygnacje podziemne:</i> 0
<i>Adres</i>	-	<i>Powierzchnia zabudowy (z dokumentów) [m²]:</i> 72
<i>Rodzaj wg KŚT</i>	budynki produkcyjne, usługowe i gospodarcze dla rolnictwa	<i>Powierzchnia użytkowa lokali niewyodrębnionych [m²]:</i> -
		<i>Powierzchnia użytkowa lokali odrębnych [m²]:</i> -
		<i>Powierzchnia użytkowa pomieszczeń przynależnych do lokali [m²]:</i> -
<i>Uwagi:</i> -		
<i>Identyfikator</i>	220103_2.0008.257_BUD	<i>Kondygnacje nadziemne:</i> 1
<i>Działka</i>	220103_2.0008.45	<i>Kondygnacje podziemne:</i> 0
<i>Adres</i>	-	<i>Powierzchnia zabudowy (z mapy) [m²]:</i> 13
<i>Rodzaj wg KŚT</i>	budynki produkcyjne, usługowe i gospodarcze dla rolnictwa	<i>Powierzchnia użytkowa lokali niewyodrębnionych [m²]:</i> -
		<i>Powierzchnia użytkowa lokali odrębnych [m²]:</i> -
		<i>Powierzchnia użytkowa pomieszczeń przynależnych do lokali [m²]:</i> -
<i>Uwagi:</i> -		
<i>Identyfikator</i>	220103_2.0008.266_BUD	<i>Kondygnacje nadziemne:</i> 1
<i>Działka</i>	220103_2.0008.45	<i>Kondygnacje podziemne:</i> 0
<i>Adres</i>	-	<i>Powierzchnia zabudowy (z dokumentów) [m²]:</i> 197
<i>Rodzaj wg KŚT</i>	budynki produkcyjne, usługowe i gospodarcze dla rolnictwa	<i>Powierzchnia użytkowa lokali niewyodrębnionych [m²]:</i> -
		<i>Powierzchnia użytkowa lokali odrębnych [m²]:</i> -
		<i>Powierzchnia użytkowa pomieszczeń przynależnych do lokali [m²]:</i> -
<i>Uwagi:</i> -		
<i>Identyfikator</i>	220103_2.0008.267_BUD	<i>Kondygnacje nadziemne:</i> 1
<i>Działka</i>	220103_2.0008.45	<i>Kondygnacje podziemne:</i> 0
<i>Adres</i>	-	<i>Powierzchnia zabudowy (z dokumentów) [m²]:</i> 7
<i>Rodzaj wg KŚT</i>	budynki produkcyjne, usługowe i gospodarcze dla rolnictwa	<i>Powierzchnia użytkowa lokali niewyodrębnionych [m²]:</i> -
		<i>Powierzchnia użytkowa lokali odrębnych [m²]:</i> -
		<i>Powierzchnia użytkowa pomieszczeń przynależnych do lokali [m²]:</i> -
<i>Uwagi:</i> -		

Znak sprawy: G.6621.222.2024

<i>Identyfikator</i>	220103_2.0008.268_BUD	<i>Kondygnacje nadziemne: 1</i>
<i>Działka</i>	220103_2.0008.45	<i>Kondygnacje podziemne: 0</i>
<i>Adres</i>	-	<i>Powierzchnia zabudowy (z dokumentów) [m²]: 11</i>
<i>Rodzaj wg KST</i>	budynki produkcyjne, usługowe i gospodarcze dla rolnictwa	<i>Powierzchnia użytkowa lokali niewyodrębnionych [m²]: -</i>
		<i>Powierzchnia użytkowa lokali odrębnych [m²]: -</i>
		<i>Powierzchnia użytkowa pomieszczeń przynależnych do lokali [m²]: -</i>
<i>Uwagi: -</i>		

Sporządził(a): Karolina Rychter

Z up. STAROSTY

Karolina Rychter

(imię i nazwisko osoby reprezentującej organ
lub osoby upoważnionej przez organ; data i podpis)

