


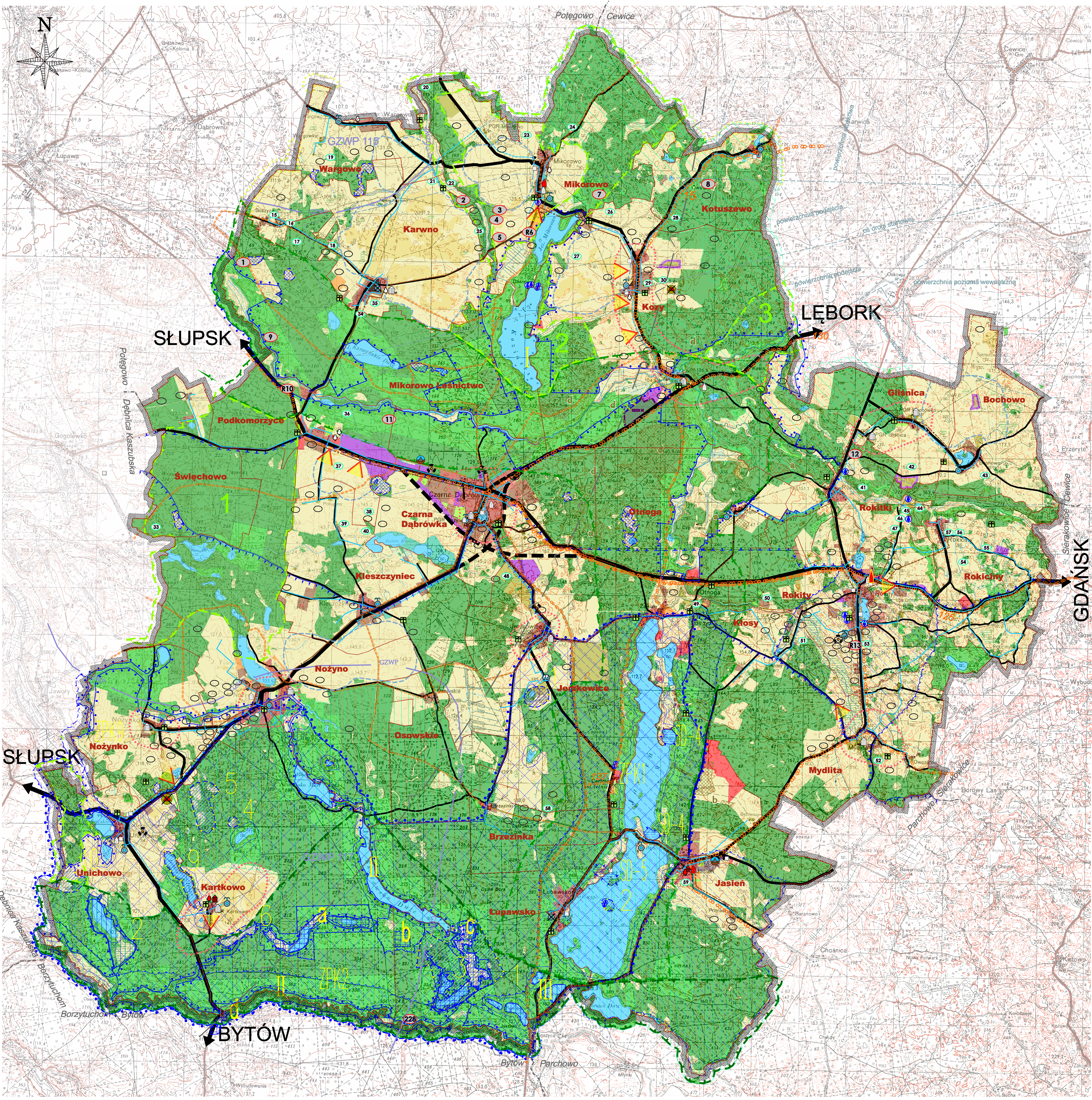
GMINA CZARNA DĄBRÓWKA

Zmiana STUDIUM UWARUNKOWAŃ I KIERUNKÓW ZAGOSPODAROWANIA PRZESTRZENNEGO



Załącznik Nr 2B  
do uchwały Nr XVIII/222/2020  
Rady Gminy Czarna Dąbrówka  
z dnia 28 września 2020 r.

KIERUNKI  
RYSUNEK STUDIUM  
skala 1 : 25 000



**OZNACZENIA:**

**GRANICE I OBSZARY ADMINISTRACYJNE**

- graniczce administracyjne gminy
- graniczce i nazwy gmin sąsiednich
- rezerwat przyrody:
  - a - Jezioro Małe i Duże Sitno
  - b - Gniazda Orła Białego
  - c - Skoławskie Łąki
  - d - Golebia Góra
- graniczce otuliny rezerwat przyrody
- Park Krajobrazowy Dolina Słupi
- graniczce otuliny parku krajobrazowego

**PRZYRODA - FORMY OCHRONY ISTNIEJĄCE DO ZACHOWANIA**

- użytek ekologiczny
- porozumienie przyrody - drzewo lub grupa drzew
- graniczce obszaru Natura 2000 (OSO) - Dolina Słupi
- graniczce obszaru Natura 2000 (SOO)
  - I - Dolina Łupawy
  - II - Dolina Słupi
  - III - Jeziora Łobeliowe koło Soszycy

**PRZYRODA - FORMY OCHRONY PROPONOWANE DO OCHRONY**

- rezerwat przyrody
- użytek ekologiczny
- stanowiska dokumentacyjne
- zespół przyrodniczo-krajobrazowy

**INNE ZASOBY, WALORY I OGRANICZENIA ŚRODOWISKA PRZYRODNICZEGO**

- grunty rolne klas I-III
- grunty rolne pozostałe
- lasy \*
- lasy ochronne \*\*
- wody
- tereny podmokłe
- graniczce terenów i obszarów górniczych
- nazwy terenów i obszarów górniczych
- udokumentowane złoża kopalin:
  - a - DEBY
  - b - JASIEŃ
  - c - KOTUSZEWO
  - d - KOZIN
  - f - KOZIN III

**KORYTARZE EKOLOGICZNE - OCHRONA POWIĄZAŃ EKOLOGICZNYCH**

- ponadregionalny / regionalny
- subregionalny: 1 - Otoczenia Doliny Skotawy / lokalne
- 2 - Leśnego łącznika Dolin Łaby i Łupawy
- 3 - Doliny Bukownicy
- platy ekologiczne:
  - Polanowsko-Lupawskie (rangi ponadregionalnej)
  - Lęborski (rangi regionalnej)

**ZASOBY I WALORY ŚRODOWISKA KULTUROWEGO**

**OBIEKTY WPISANE DO REJESTRU ZABYTKÓW:**

- kościół
- pałac
- spichlerz
- parki

**OBIEKTY WPISANE DO EWIDENCJI ZABYTKÓW:**

  - zespół pałacowo-folwarczny
  - folwarczny
  - dwory, pałace / kościoły
  - spichlerze, stodoły, obory / inne / parki
  - cemtarze

**STREFY OCHRONY ARCHEOLOGICZNEJ:**

- wpisane do rejestru zabytków W / pełnej W.I.
- częściowej - W.II.
- ograniczonej - W.III.

**KRAJOBRAZ KULTUROWY:**

  - strefy ochrony układów przestrzennych i obiektów o walorach kulturowych
  - dominanty architektoniczne
  - otwarcia widokowe

**PRZEZNACZENIE DOMINUJĄCE w granicach orientacyjnych**

- tereny zabudowy mieszkaniowej
- tereny zabudowy usługowej
- tereny zabudowy letniskowej
- tereny zabudowy mieszkaniowo-usługowej
- tereny zabudowy produkcyjno-składowej
- tereny polifunkcyjne w ramach zwartych struktur funkcjonalno-przestrzennych
- tereny sportowo-rekreacyjne
- tereny zieleni urządzonej, w tym cemtarze
- tereny obsługi i produkcji rolnictwa, w tym zabudowa zagrodowa i rybactwo
- potencjalne nowe tereny przemysłu hodowlanego z obowiązkiem uprzedniego uwzględnienia w procedurze planu miejscowego
- tereny rolnicze z dopuszczeniem zabudowy zagrodowej
- tereny obsługi infrastruktury technicznej, w tym komunikacji
- tereny leśne
- dolesienia \*\*\*
- grunty rolne wymagające uzyskania zgody na zmianę przeznaczenia na cele nierolnicze\*\*\*\*
- graniczce obszarów rozmieszczenia urządzeń wytwarzających energię z odnawialnych źródeł o mocy ponad 100 kW i ich stref ochronnych\*\*\*\*\*

**KOMUNIKACJA**

- drogi wojewódzkie
- rezerwa na obwodnicę miejscowości w trasie drogi wojewódzkiej
- drogi powiatowe / gminne
- trasy rowerowe międzyregionalne / regionalne
- trasy rowerowe pozostałe

**OGRANICZENIA W ZABUDOWIE I ZAGOSPODAROWANIU**

- krawędzie powierzchni ograniczających gabaryty obiektów - lotnisko w Cewicach
- graniczce strefy ograniczonego użytkowania wokół bazy systemu obrony wojennej
- graniczce pasa 100 m od wód w Parku Krajobrazowym "Dolina Słupi"

**INFRASTRUKTURA TECHNICZNA**

- główne zbiorniki wód podziemnych
- czynne ujęcia wody, stacje uzdatniania
- wylączne ujęcia wody
- istniejące wodociągi
- planowane wodociągi
- istniejące stacje hydroforowe
- oczyszczalnie ścieków komunalnych
- istniejące rurociągi kanalizacji sanitarnej
- planowane rurociągi kanalizacji sanitarnej

**GOSPODARKA ODPADAMI**

- nieczynne składowiska odpadów

**TELEKOMUNIKACJA**

- istniejące stacje bazowe

\*\*\* wg ewidencji granic  
\*\*\*\* wg danych Urzędu Marszałkowskiego Województwa Pomorskiego  
\*\*\*\*\* ustalone w planach miejscowych i w projektach zmian  
\*\*\*\*\* tereny przeznaczone na infrastrukturę, w tym komunikację, wymagające uzyskania zgody  
\*\*\*\*\* orientacyjne dla właściwości terenowych, dopuszczające się zmiany zasięgu na podstawie aktualnych przepisów odrębnych

PRACOWNIA PROJEKTOWA "IRA" IRENA ROMASIAK			
TYTUŁ	OPIS	DATA	PODPIŚCIE
Rysunek zmiany STUDIUM KIERUNKI	mgr inż. arch. Irena Romasiak mgr inż. Tomasz Zapiś	mgr inż. arch. Irena Romasiak mgr inż. Tomasz Zapiś	mgr inż. arch. Anna Jakubowska - Sokół mgr inż. arch. Michał Podkościelny mgr inż. Marcin Turczyński
Sierpień 2020 r.		Skala 1:25 000	