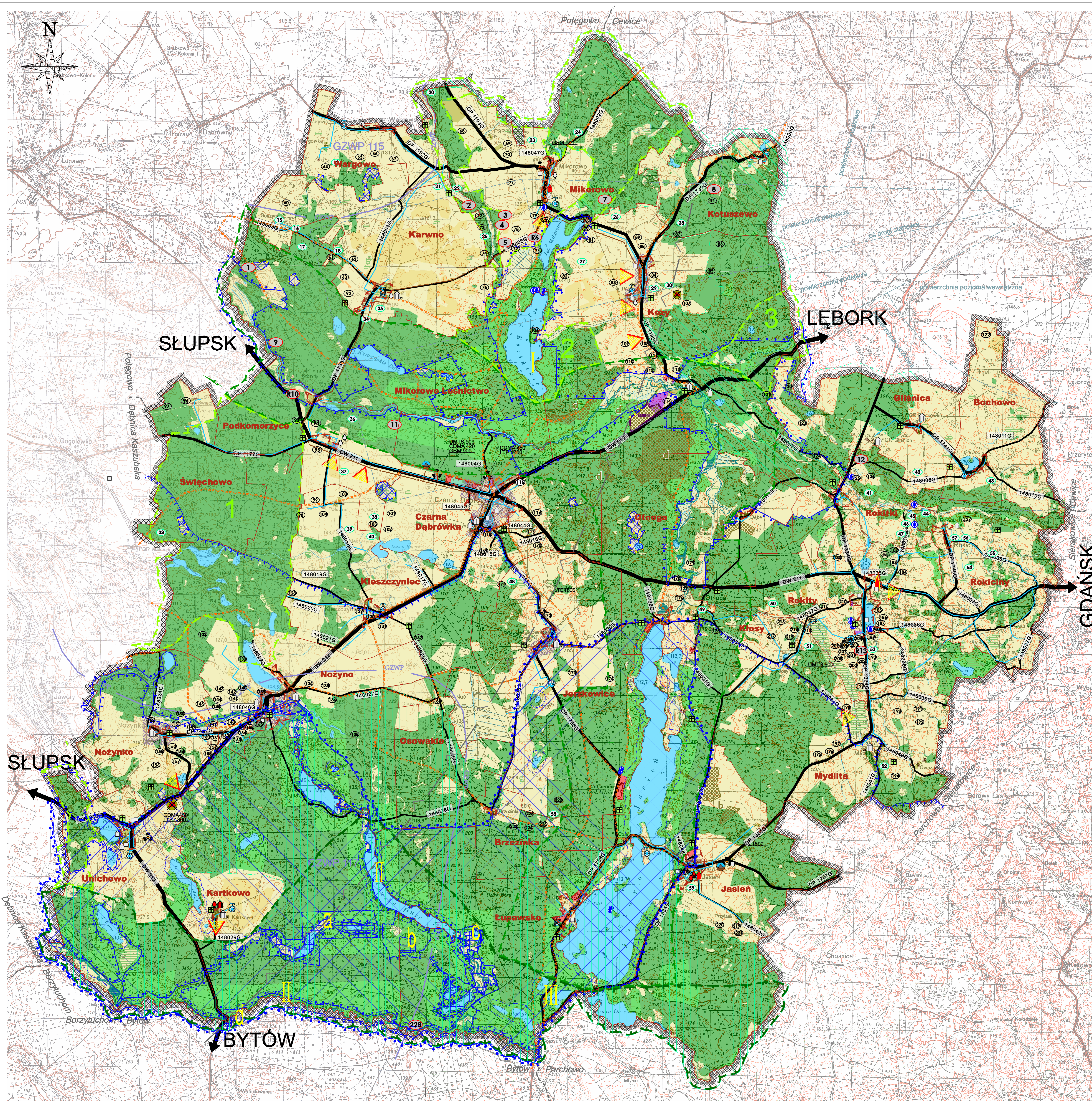


GMINA CZARNA DĄBRÓWKA

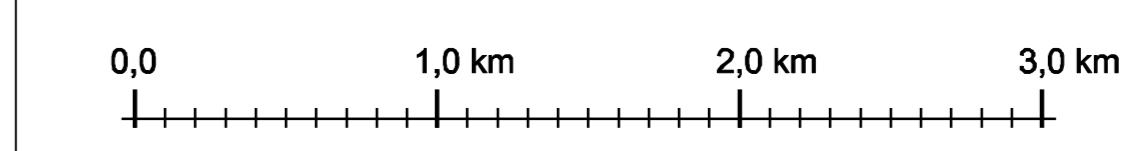
Zmiana STUDIUM UWARUNKOWAŃ I KIERUNKÓW ZAGOSPODAROWANIA PRZESTRZENNEGO



Załącznik Nr 2A
do uchwały Nr XVIII/222/2020
Rady Gminy Czarna Dąbrowka
z dnia 28 września 2020 r.



UWARUNKOWANIA RYSUNEK ZMIANY STUDIUM skala 1 : 25 000



OZNACZENIA:

- GRANICE I OBSZARY ADMINISTRACYJNE**
- granicie administracyjne gminy
 - granicie i nazwy gmin sąsiednich
 - rezerwat przyrody:
 - a - Jezioro Małe i Duże Sitno
 - b - Gniazda Orła Białego
 - c - Skoławskie Łąki
 - d - Golebia Góra
 - granicie otuliny rezerwatu przyrody
 - Park Krajobrazowy Dolina Słupi
 - granicie otuliny parku krajobrazowego
- PRZYRODA - FORMY OCHRONY ISTNIEJĄCE DO ZACHOWANIA**
- użytek ekologiczny
 - pomnik przyrody - drzewo lub grupa drzew
 - granicie obszaru Natura 2000 (OSO) - Dolina Słupi
 - granicie obszaru Natura 2000 (SOO)
 - I - Dolina Łupawy
 - II - Dolina Słupi
 - III - Jeziora Lubellowe koło Soszycy
- INNE ZASOBY, WALORY I OGRANICZENIA ŚRODOWISKA PRZYRODNICZEGO**
- grunty rolne klas III-III
 - grunty rolne pozostałe
 - lasy *
 - lasy ochronne **
 - wody
 - tereny podmokłe
 - obszary szczególnego zagrożenia powodzią wg stanu na 2004 r.
- KORYTARZE EKOLOGICZNE:**
- ponadregionalny (Dolina Słupi i Wdy)
 - subregionalne:
 - 1 - Otoczenia Doliny Skotawy
 - 2 - Łosnego łącznika Dolin Łąby i Łupawy
 - 3 - Doliny Bukowiny
 - regionalny (Dolina Łupawy z Lasami Słupi)
 - platy ekologiczne:
 - Polanowsko-Łupawski (rangi ponadregionalnej)
 - Łęborski (rangi regionalnej)
- ZASOBY I WALORY ŚRODOWISKA KULTUROWEGO**
- OBIEKTY WPISANE DO REJESTRU ZABYTKÓW:**
- kościół
 - pałac
 - spichlerze
 - parki
- OBIEKTY WPISANE DO EWIDENCJI ZABYTKÓW:**
- zespoły pałacowo-folwarczne i folwarczne
 - dwory, pałace / kościoły
 - spichlerze, stodoły, obory / inne / parki
 - amentarze
- STREFY OCHRONY ARCHEOLOGICZNEJ:**
- wpisane do rejestru zabytków W / pełnej W.I.
 - częściowej - W.II.
 - ograniczonej - W.III.
- KRAJOBRAZ KULTUROWY:**
- układy ruralistyczne
 - dominanty architektoniczne
 - otwarcia widokowe
- ISTNIEJĄCE PRZEZNACZENIE DOMINUJĄCE**
- tereny zabudowy mieszkaniowej
 - tereny zabudowy usługowej
 - tereny zabudowy letniskowej
 - tereny zabudowy mieszkaniowo-usługowej
 - tereny zabudowy produkcyjno-składowej
 - granicie zwartej i w pełni zwzaskalanej struktury funkcjonalno-przestrzennej
 - tereny obsługi infrastruktury technicznej, w tym komunikacji
 - tereny obsługi i produkcji rolnictwa, w tym zabudowa zagrodowa i rybactwo
 - tereny zieleni urządzonej, w tym cmentarze
 - tereny zabudowy nieużytkowanej, ruiny
- KOMUNIKACJA**
- drogi wojewódzkie
 - drogi powiatowe
 - drogi gminne
 - trasy rowerowe
- OGRANICZENIA W ZABUDOWIE I ZAGOSPODAROWANIU**
- krawędzie powierzchni ograniczających gabaryty obiektów - lotnisko w Cewicach
 - granicie strefy ograniczonego użytkowania wokół bazy systemu obrony wojskowej
 - granicza pasa 100 m od wód w Parku Krajobrazowym "Dolina Słupi"
- INFRASTRUKTURA TECHNICZNA**
- główne zbiorniki wód podziemnych
 - czynne ujęcia wody, stacje uzdatniania
 - wyłączone ujęcia wody
 - istniejące wodociągi
 - istniejące stacje bazowe
 - istniejące stacje hydroforowe
 - oczyszczalnie ścieków komunalnych
 - istniejące rurociągi kanalizacji sanitarnej
- GOSPODARKA ODPADAMI**
- nieczynne składowiska odpadów
- * wg ewidencji gruntów
** wg danych Urzędu Marszałkowskiego Województwa Pomorskiego

PRACOWNIA PROJEKTOWA "ISA" IRENA ROMASIUK GDĄSK, UL. KARPAKKA 28/22 TELEFON/FAX 58 559 85 16		ZESPÓŁ AUTORSKI	
TYTUŁ	mgr inż. arch. Irena Romasiuk	mgr inż. arch. Anna Jakowicz - Sipek	mgr inż. arch. Michał Rudzki
Rysunek zmiany STUDIUM UWARUNKOWAŃ	mgr Tomasz Zapałała	mgr inż. arch. Anna Jakowicz - Sipek	mgr inż. arch. Michał Rudzki
	Łuty 2020 r.		str. 1 z 25 000