

ZMIANA MIEJSCOWEGO PLANU ZAGOSPODAROWANIA PRZESTRZENNEGO WSI KOZY

RYSUNEK PLANU SKALA 1:1000

0 5 10 20 30 40 50
METRY



SKALA 1:1000
obr. Kozy 0014: dz. 43/3

Województwo: pomorskie
Powiat: bytowski
Jednostka ewidencyjna: 220103_2, Czarna Dąbrówka
Opłód. 0014, Kozy

ZAŁĄCZNIK NR 1
DU UCHWAŁY NR XXXIII/314/2017
RADY GMINY CZARNA DĄBRÓWKA
Z DNIA 27.11.2017 r.

Wyrys ze studium Uwarunkowań i Kierunków Zagospodarowania
Przestrzennego Gminy Czarna Dąbrówka

OZNACZENIA

Oznaczenia ogólne

- graniczka gminy
- graniczka opracowania zmiany studium
- graniczka obiegów geodezyjnych

Rokicity nazwy wsi

Podstawowe elementy użytkowania i zagospodarowania terenu

- tereny zainwestowane
- lasy
- użytki rolne
- wody śródlądowe
- rzeki i cieki wodne
- tereny rozwojowe
- tereny predysponowane dla lokalizacji bazy obsługującej turystykę kwalifikowaną
- tereny o szczególnych walorach turystyczno-rekreacyjnych
- tereny predysponowane dla rozwoju funkcji produkcyjno-przetwórczych
- tereny predysponowane dla rozwoju funkcji agrolunstyki
- tereny o niekorzystnych warunkach dla zabudowy
- perspektywiczne złoża surowców naturalnych
- tereny predysponowane dla rozwoju funkcji agrolunstyki

Kierunki zagospodarowania przestrzennego

- obciążenie na bliskim rozmieszczeniu będące urządzeniem wytwarzające energię z odnawialnych źródeł energii o mocy przekraczającej 100kW wraz ze strefami ochronnymi związanymi z ograniczeniami w zabudowie oraz za gospodarowanie i użytkowaniu terenu (elektryczne wiatrowe)

Ochrona i kształtowanie środowiska przyrodniczego

- rezerwat przyrody objęty ochroną
 - "Gniazda Orza Bielka"
 - "Jezero Małe i Duże Słino"
- rezerwat przyrody proponowany do objęcia ochroną
- graniczka Parku Krajobrazowego Dolina Słupi
- proponowane powiększenie PK Dolina Słupi
- graniczka otuliny PK Dolina Słupi
- proponowane powiększenie otuliny PK Dolina Słupi
- użytek ekologiczny objęty ochroną
- użytek ekologiczny proponowany do objęcia ochroną
- pomnik przyrody objęty ochroną
- pomnik przyrody proponowany do objęcia ochroną
- graniczka zespołu przyrodniczo - krajobrazowego proponowanego do objęcia ochroną
- obszar chronionego krajobrazu proponowany do objęcia ochroną
- lasy wodochronne
- lasy glebochronne
- korytarz ekologiczny
- graniczka Głównego Zbiornika Wód Podziemnych
- graniczka strefy ochronnej GZWP
- złoża surowców naturalnych
 - C - KOZIN II, E - KOZIN III
- grunty o wysokiej przydatności produkcyjnej:
 - grunty ome III klasy
 - grunty ome IV klasy pochodzenia mineralnego

Ochrona i kształtowanie środowiska kulturowego

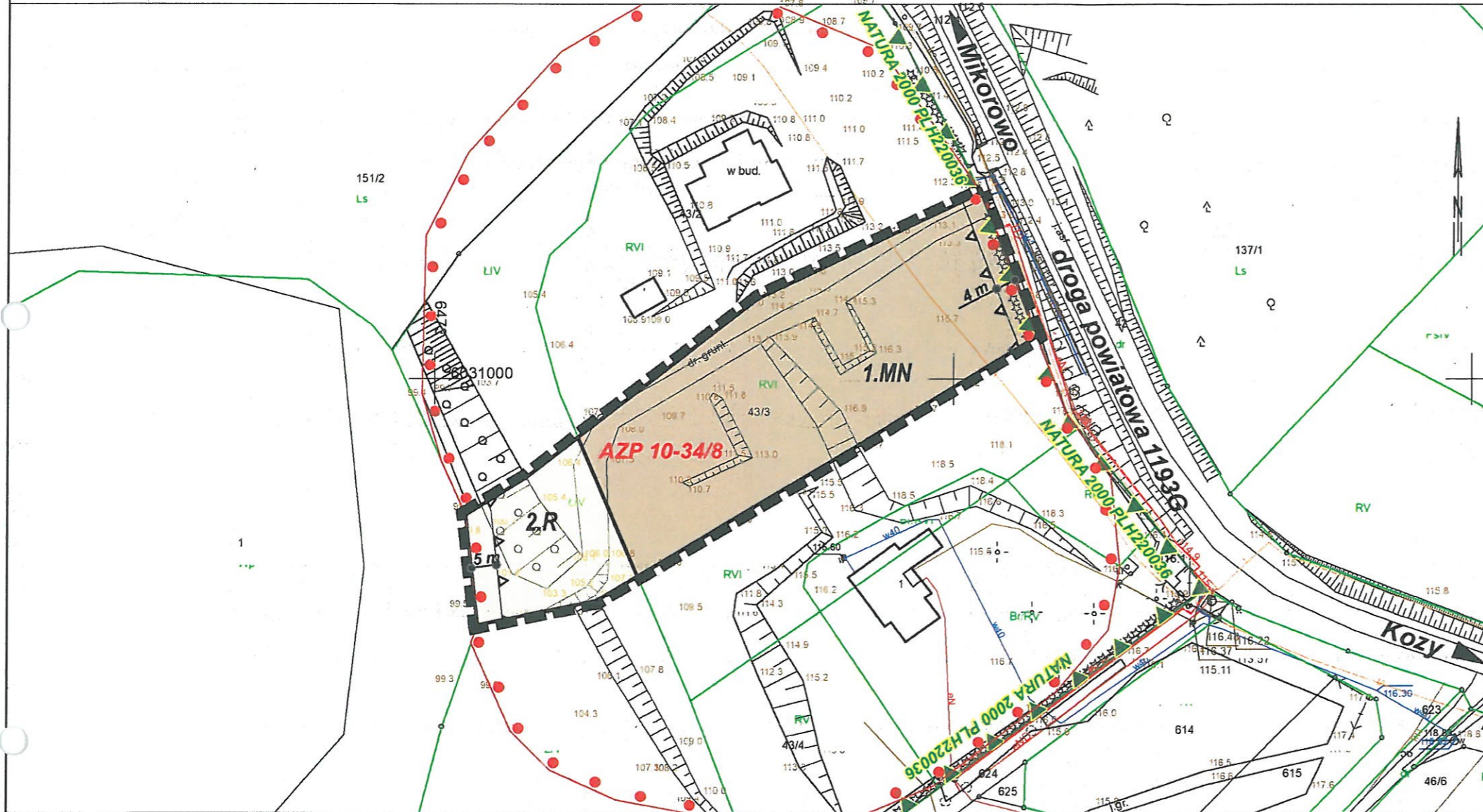
- kościół wpisany do rejestru zabytków
- dwór wpisany do rejestru zabytków
- park wpisany do rejestru zabytków
- zespół dworka - folwarczny wpisany do wojewódzkiej ewidencji zabytków
- park wpisany do wojewódzkiej ewidencji zabytków w zespole dworka - folwarcznym
- czentarz wpisany do wojewódzkiej ewidencji zabytków
- czentarz
- stanowisko pełnej ochrony archeologicznej wpisane do rejestru zabytków
- stanowisko pełnej ochrony archeologicznej przewidziane do wpisu do rejestru zabytków
- stanowisko pełnej ochrony archeologicznej
- strefa ograniczonej ochrony konserwatorskiej
- strefa częściowej ochrony archeologiczno-konserwatorskiej
- strefa ochrony archeologiczno-konserwatorskiej
- (wg nr porządkowych nadanych w Tabeli w Tomie I i II tekstu Studium)
- strefa ochrony krajobrazowej stanowisk archeologicznych
- graniczka cennych kulturowo układów ruralistycznych
- graniczka strefy krajobrazowej związanej z historycznym założeniem
- punkty widokowe

Układ komunikacyjny

- droga wojewódzka
- proponowane obejście w ciągu drogi wojewódzkiej
- droga powiatowa
- droga gminna
- trasa rowerowa - międzyregionalna i lokalna
- turystyczna trasa piesza - regionalna
- proponowana turystyczna trasa piesza
- szlak kajakowy

Elementy infrastruktury technicznej

- ujęcie wody szkieletowe
- rezerwowe ujęcie wody
- ujęcie wody do likwidacji
- stacja uzdatniania wody
- oczyszczalnia ścieków istniejąca
- oczyszczalnia ścieków do likwidacji
- graniczka terenu objętego zbiorowym systemem oczyszczania ścieków
- obiekty małej retencji wodnej
- projektowana stacja telefonii komórkowej
- wysypisko odpadów ze strefy
- strefy ograniczenia wysokości zabudowy od istnienia
- os drogi startowej lotniska



Oznaczenia projektu planu:

- graniczka opracowania zmiany planu
- nieprzekraczalne linie zabudowy
- wymiary odległości w metrach

Przeznaczenie terenu:

- linie rozgraniczające tereny o różnym przeznaczeniu lub różnych zasadach zagospodarowania
- 1.MN symbol terenu: 1. - symbol cyfrowy, MN - symbol literowy terenu
- 1.MN teren zabudowy mieszkaniowej jednorodzinnej
- 2.R teren rolniczy

Granice obszarów objętych ochroną na podstawie przepisów odrębnych:

- graniczka strefy ograniczonej ochrony stanowiska archeologicznego figurującego w ewidencji zabytków AZP 10-34/8
- graniczka obszaru NATURA 2000 PLH.220036 DOLINA SŁUPI

PRZEWODNICZĄCY
Rady Gminy Czarna Dąbrówka

Tadeusz Gralak

graniczka opracowania zmiany planu miejscowego

