

UCHWAŁA NR XXIII/270/2021
RADY GMINY CZARNA DĄBRÓWKA
z dnia 22 marca 2021

**w sprawie wyrażenia zgody na ustanowienie ograniczonego prawa rzeczowego –
służebności przesyłu na nieruchomości stanowiącej własność Gminy Czarna Dąbrówka**

Na podstawie art. 18 ust. 2 pkt. 9 lit. „a” ustawy z dnia 8 marca 1990 r. o samorządzie gminnym (tekst jedn. Dz. U. z 2020 r. poz. 713 z późn. zm.) oraz art. 13 ust. 1 ustawy z dnia 21 sierpnia 1997 roku o gospodarce nieruchomościami (tekst jedn. Dz. U. z 2020 r. poz. 1990 z późn. zm.) oraz art. 305¹ ustawy z dnia 4 kwietnia 1964 r. Kodeks Cywilny (tekst jedn. Dz. U. z 2020 r. poz. 1740 z późn. zm.), **Rada Gminy Czarna Dąbrówka uchwala, co następuje:**

§ 1.1 Wyraża się zgodę na ustanowienie na części nieruchomości stanowiącej własność Gminy Czarna Dąbrówka, oznaczonej w ewidencji gruntów i budynków jako działka nr 2/20, 417/1, położonej w obrębie Rokity, gmina Czarna Dąbrówka, dla której Sąd Rejonowy w Łęborku, V Wydział Ksiąg Wieczystych prowadzi Księgę Wieczystą nr SL1L/00014773/3 ograniczonego prawa rzeczowego – służebności przesyłu na rzecz Energa – Operator SA z siedzibą w Gdańsku.

2. Służebność, o której mowa w ust. 1 zostanie ustanowiona na czas nieoznaczony i będzie polegać na prawie posadowienia na części nieruchomości, o której mowa w ust. 1 linii kablowej 0,4 kV o długości ok. 21 m, szerokości pasa służebności 0,5 m na działce nr 2/20, linii kablowej 0,4 kV o długości ok. 115 m, szerokości pasa służebności 0,5 m i złącza kablowego o wymiarach 0,80 m x 0,35 m na działce nr 417/1 oraz na prawie wstępu, przechodu, przejazdu, swobodnego i całodobowego dostępu do ww. urządzeń w celu wykonywania czynności związanych z posadowieniem linii oraz naprawami, z obowiązkiem każdorazowego przywrócenia nieruchomości do stanu pierwotnego na koszt Energa-Operator SA.

3. Przebieg służebności, o której mowa w ust. 1 określa załącznik do niniejszej uchwały, stanowiący jej integralną część.

§ 2. Ustanowienie służebności przesyłu, o której mowa w § 1 nastąpi za jednorazowym wynagrodzeniem ustalonym przez rzeczoznawcę majątkowego.







§ 3. Wykonanie uchwały powierza się Wójtowi Gminy Czarna Dąbrówka.

§ 4. Uchwała wchodzi w życie z dniem podjęcia.

PRZEWODNICZĄCY
RADY GMINY
Czarna Dąbrówka

Tomasz Naderza

Legenda:

-  KD-L.4 - droga lokalna
-  KDW.29 - droga wewnętrzna
-  MN.3 - teren zabudowy mieszkaniowej jednorodzinnej
-  MN.4 - teren zabudowy mieszkaniowej jednorodzinnej
-  RM.1 - teren zabudowy zagrodowej w gospodarstwach rolnych, hodowlanych i ogrodniczych
-  - nieprzekraczalna linia zabudowy

Mapa do celów projektowych

SKALA 1 : 500

Sporządzona na podstawie kopii mapy zasadniczej
oraz na podstawie pomiaru uzupełniającego przeprowadzonego w m-cu maju 2020 r.

Wykonawca: Przedsiębiorstwo Usług Geodezyjnych "SURVEYOR" w Łęborku

kier. rob. geod. upr. Sławomir Gorloff Nr Upr. 12338, zakres 1, 2

Załącznik do Uchwały Nr XXIII/270/2021

Rady Gminy Czarna Dąbrówka

Z dnia 22 marca 2021 r.

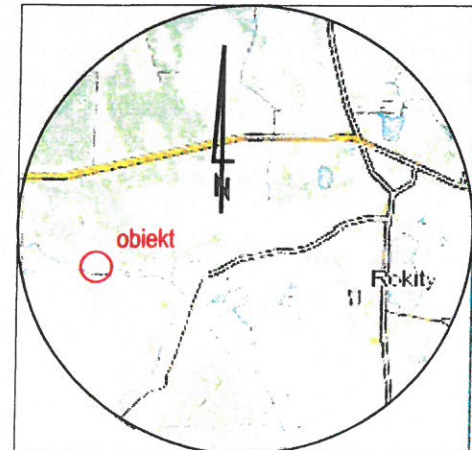
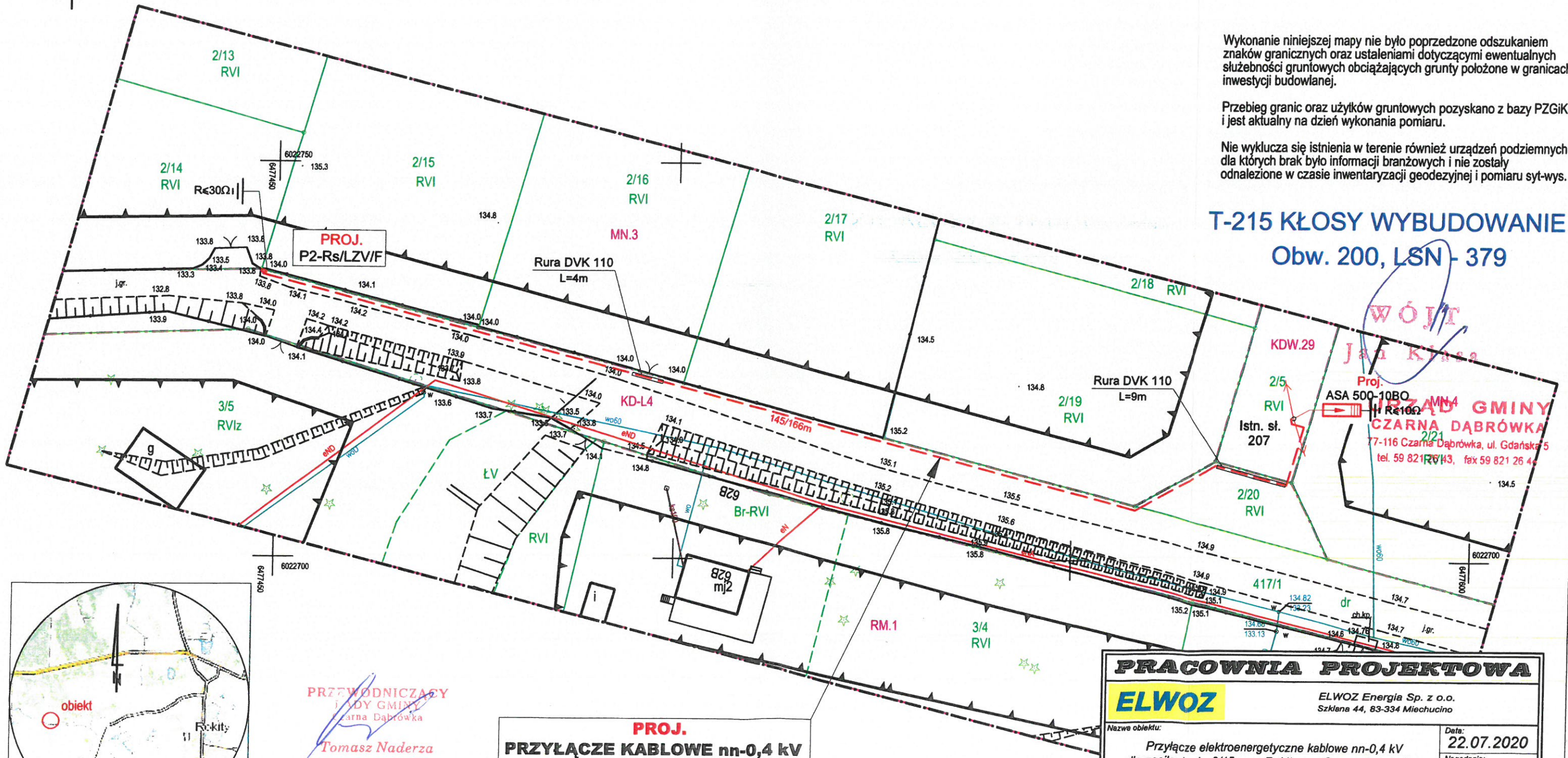
Wykonanie niniejszej mapy nie było poprzedzone odszukaniem znaków granicznych oraz ustaleniami dotyczącymi ewentualnych służebności gruntowych obciążających grunty położone w granicach inwestycji budowlanej.

Przebieg granic oraz użytków gruntowych pozyskano z bazy PZGiK i jest aktualny na dzień wykonania pomiaru.

Nie wyklucza się istnienia w terenie również urządzeń podziemnych dla których brak było informacji branżowych i nie zostały odnaleziona w czasie inwentaryzacji geodezyjnej i pomiaru syt-wys.

T-215 KŁOSY WYBUDOWANIE

Obw. 200, LSN- 379



szkic orientacji
skala 1 : 50 000

PRZEWODNICZĄCY
RADY GMINY
Czarna Dąbrówka
Tomasz Naderza

PROJ.
PRZYŁĄCZE KABLOWE nn-0,4 kV
YAKXS 4x70mm², L=145/166m (+Fe/Zn 25x4)

PRACOWNIA PROJEKTOWA		ELWOZ		ELWOZ Energia Sp. z o.o. Szklana 44, 83-334 Miechucino	
Nazwa obiektu: Przyłącze elektroenergetyczne kablowe nn-0,4 kV dla zasilania dz. 2/15 w m. Rokity gm. Czarna Dąbrówka			Data: 22.07.2020		
Nazwa rys: PROJEKT ZAGOSPODAROWANIA TERENU			Nr zadania: OBI/83/2001043		
Opracował: mgr inż. Mirosław Chuk			Skala: 1:500		
Projektował: inż. Jacek Jaromek			Nr rys: 1		
Sprawdził: inż. Jacek Jaromek			upr. bud. 47/Gd/00		
			upr. bud. 72/Gd/00		