

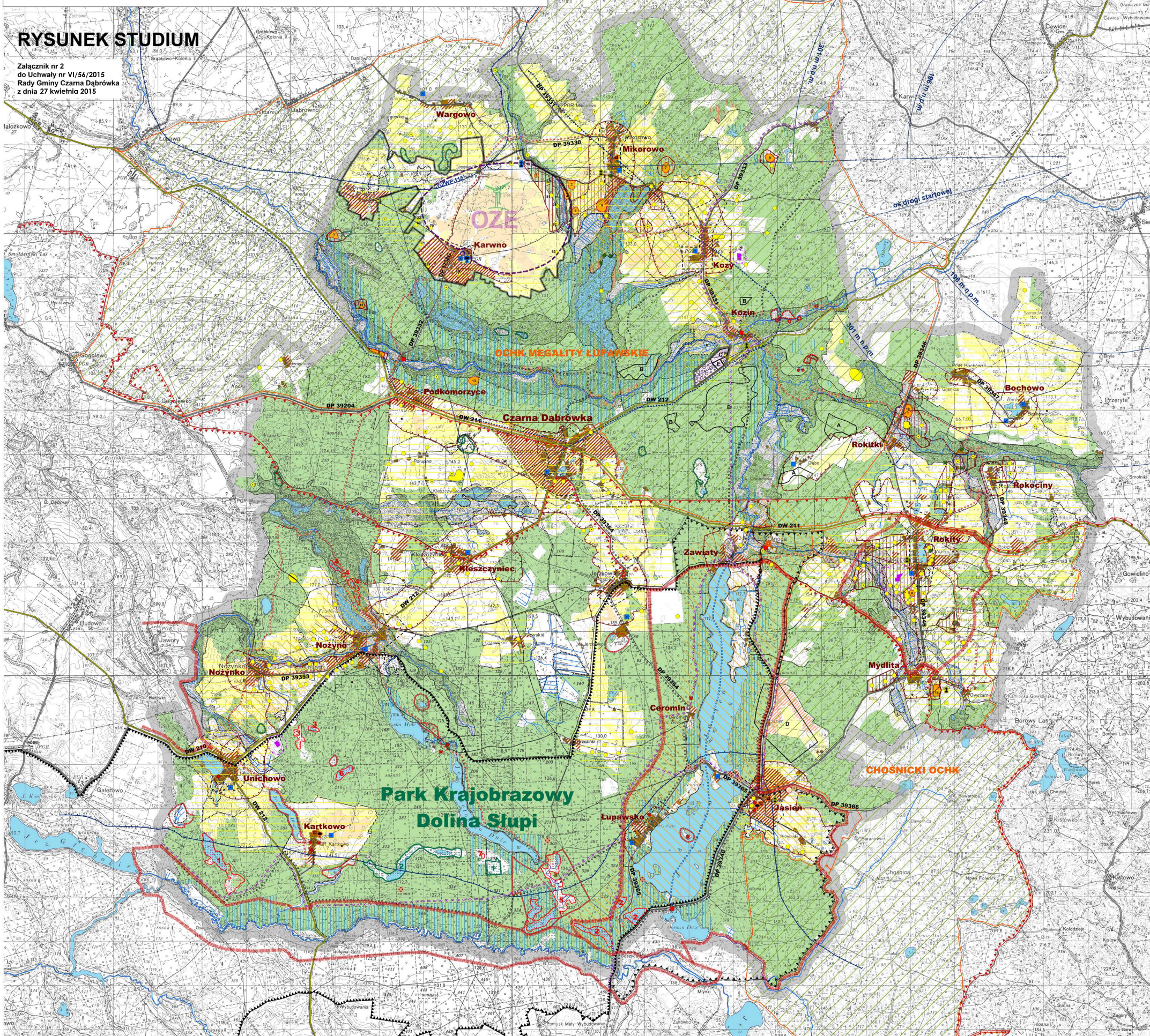
GMINA CZARNA DĄBRÓWKA

STUDIUM UWARUNKOWAŃ I KIERUNKÓW ZAGOSPODAROWANIA PRZESTRZENNEGO

SKALA 1:25 000 PLANSZA GŁÓWNA

RYSUNEK STUDIUM

Załącznik nr 2
do Uchwały nr VI/56/2015
Rady Gminy Czarna Dąbrówka
z dnia 27 kwietnia 2015



OZNACZENIA

Oznaczenia ogólne

- granicz gminy
- granicz obrębów geodezyjnych
- granicz opracowania zmiany studium
- Rokity nazwy wsi

Podstawowe elementy użytkowania i zagospodarowania terenu

- tereny zainwestowane
- lasy
- użytki rolne
- wody śródlądowe
- rzeki i cieki wodne
- Kierunki zagospodarowania przestrzennego
- tereny rozwojowe
- tereny predysponowane dla lokalizacji bazy obsługującej turystykę kwalifikowaną
- tereny o szczególnych walorach turystyczno-rekreacyjnych
- tereny predysponowane dla rozwoju funkcji produkcyjno-przetwórczych
- tereny predysponowane dla rozwoju funkcji agroturystyki

- tereny o niekorzystnych warunkach dla zabudowy
- perspektywiczne złoża surowców naturalnych
- obszar na którym rozmieszczone będą urządzenia wytwarzające energię z odnawialnych źródeł energii o mocy przekraczającej 100kW wraz ze strefami ochronnymi związanymi z ograniczeniami w zabudowie oraz za gospodowaniem i użytkowaniem terenu (elektrycznej wiastrowe)

Ochrona i kształtowanie środowiska przyrodniczego

- rezerwat przyrody objęty ochroną:
1. "Gniazda Orła Białego"
2. "Jezioro Małe i Duże Sitno"
- rezerwat przyrody proponowany do objęcia ochroną
- granicz Parku Krajobrazowego Dolina Słupi
- proponowane powiększenie PK Dolina Słupi
- granicz otuliny PK Dolina Słupi
- proponowane powiększenie otuliny PK Dolina Słupi
- użytek ekologiczny objęty ochroną
- użytek ekologiczny proponowany do objęcia ochroną
- pomnik przyrody objęty ochroną
- pomnik przyrody proponowany do objęcia ochroną
- granicz zespołu przyrodniczo - krajobrazowego proponowanego do objęcia ochroną
- obszar chronionego krajobrazu proponowany do objęcia ochroną
- lasy wodochronne
- lasy glebochronne
- korytarz ekologiczny
- granicz Głównego Zbiornika Wód Podziemnych
- granicz strefy ochronnej GZWP
- złoża surowców naturalnych
C - KOZIN II, E - KOZIN III
- grunty o wysokiej przydatności produkcyjnej:
grunty orne III klasy
grunty orne IV klasy pochodzenia mineralnego

Ochrona i kształtowanie środowiska kulturowego

- kościół wpisany do rejestru zabytków
- dwór wpisany do rejestru zabytków
- park wpisany do rejestru zabytków
- zespół dworski - folwarczny wpisany do wojewódzkiej ewidencji zabytków
- park wpisany do wojewódzkiej ewidencji zabytków w zespole dworsko - folwarcznym
- cemniarz wpisany do wojewódzkiej ewidencji zabytków
- cemniarz
- młyn wodny
- stanowisko pełnej ochrony archeologicznej wpisane do rejestru zabytków
- stanowisko pełnej ochrony archeologicznej przewidziane do wpisu do rejestru zabytków
- stanowisko pełnej ochrony archeologicznej
- strefa ograniczonej ochrony konserwatorskiej
- strefa częściowej ochrony archeologiczno-konserwatorskiej
- nr strefy ochrony archeologiczno-konserwatorskiej (wg nr porządkowych nadanych w tabeli w Tomie I i II tekstu Studium)
- strefa ochrony krajobrazowej stanowisk archeologicznych
- granicz cennych kulturowo układów ruralistycznych
- granicz strefy krajobrazowej związanej z historycznym założeniem
- punkt widokowy

Układ komunikacyjny

- DW 212 droga wojewódzka
- proponowane objęcie w ciągu drogi wojewódzkiej
- DP 39333 droga powiatowa
- droga gminna
- trasa rowerowa - międzyregionalna i lokalna
- turystyczna trasa piesza - regionalna
- proponowana turystyczna trasa piesza
- szlak kajakowy

Elementy infrastruktury technicznej

- ujęcie wody istniejące
- rezerwowe ujęcie wody
- ujęcie wody do likwidacji
- stacja uzdatniania wody
- oczyszczalnia ścieków istniejąca
- oczyszczalnia ścieków do likwidacji
- granicz terenu objętego zbiorowym systemem oczyszczania ścieków
- obiekt małej retencji wodnej
- projektowana stacja telefonii komórkowej
- wysypisko odpadów ze strefą
- strefy ograniczenia wysokości zabudowy od lotniska
- oś drogi startowej lotniska