

Załącznik nr 1 do Uchwały Rady Gminy Czarna Dąbrówka Nr z dnia

GMINA CZARNA DĄBRÓWKA
ZMIANA MIEJSCOWEGO PLANU ZAGOSPODAROWANIA PRZESTRZENNEGO DLA DZIAŁEK NR 37/2, 37/3, 36 OBRĘB ŁUPAWSKO

RYSUNEK PLANU

skala 1:1000



Wzrys ze Studium Uwarunkowań i Kierunków Zagospodarowania Przestrzennego gminy Czarna Dąbrówka
Uchwała Nr VII/56/2015 Rady Gminy Czarna Dąbrówka z dnia 27 kwietnia 2015r.
skala 1:5000



GRANICA OPRACOWANIA ZMIANY PLANU MIEJSCOWEGO

Rokity nazwy wsi

Podstawowe elementy użytkowania i zagospodarowania terenu

- tereny zabudowane
- Kierunki zagospodarowania przestrzennego
- tereny rozwojowe
- tereny przeznaczane dla lokalizacji bazy obsługującej turystykę kwalifikowaną
- tereny o szczególnych walorach turystyczno-rekreacyjnych
- turystyczna trasa piesza - regionalna



01.MN

LEGENDA

GRANICA OPRACOWANIA PLANU

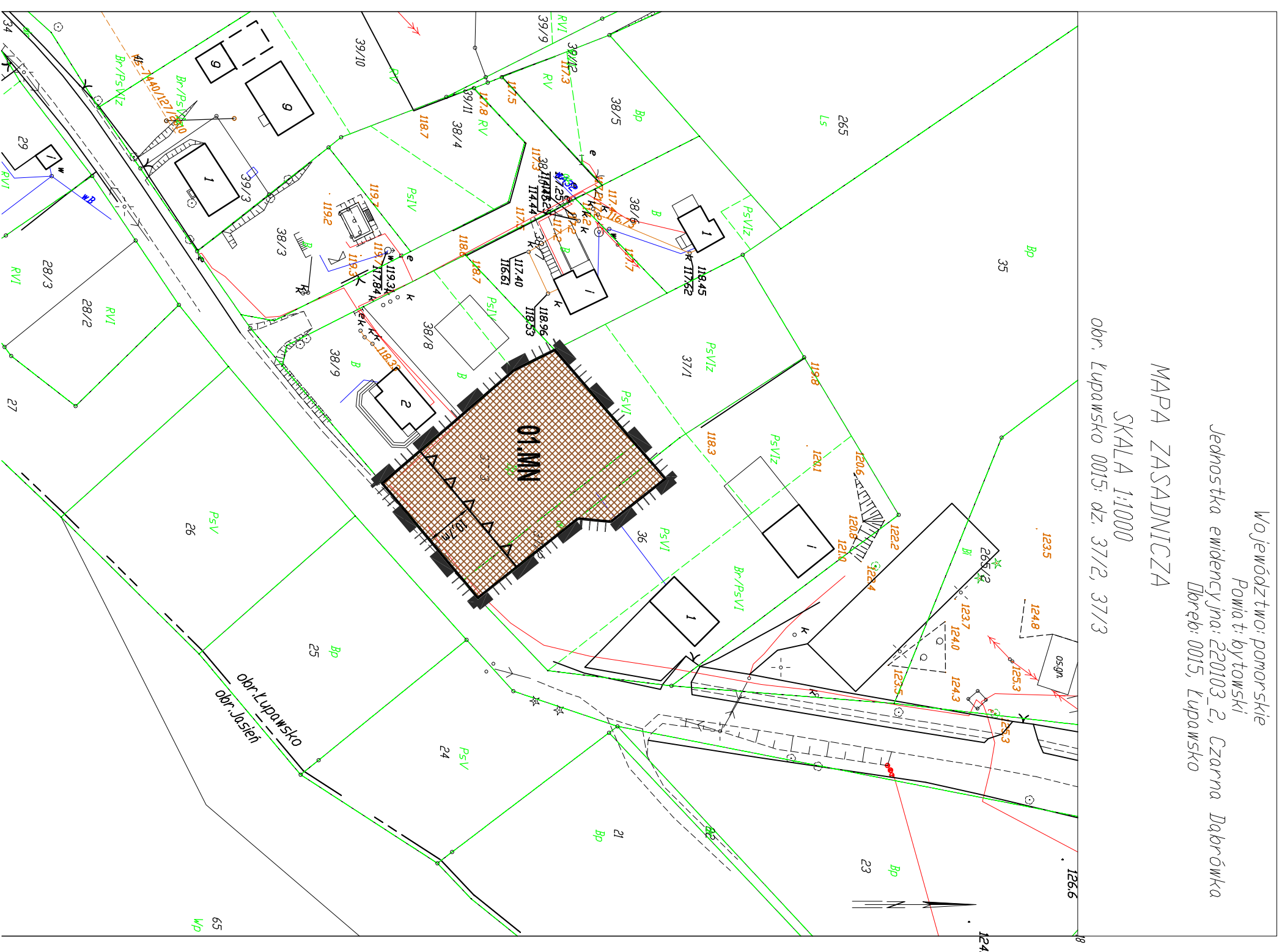
LINIE ROZGRANICZAJĄCE TERENY O RÓŻNYM PRZEZNACZENIU
LUB RÓŻNYCH ZASADACH ZAGOSPODAROWANIA

OZNACZENIE IDENTYFIKACYJNE TERENU

TEREN ZABUDOWY MIESZKANIOWEJ JEDNORODZINNEJ

NIERPRZEKACZALNA LINIA ZABUDOWY

CAŁY OBSZAR PLANU ZNAJDUJE SIĘ W GRANICACH PARKU KRAJOBRAZOWEGO
"DOLINA STUPI" ORAZ OBSZARU NATURA 2000 DOLINA STUPI PLB220002



MAPA ZASADNICZA

SKALA 1:1000

obr. Łupawsko 0015: dz. 37/2, 37/3

Województwo: pomorskie
Powiat: bytowski
Jednostka ewidencyjna: 220103_2, Czarna Dąbrówka
Dorębi: 0015, Łupawsko