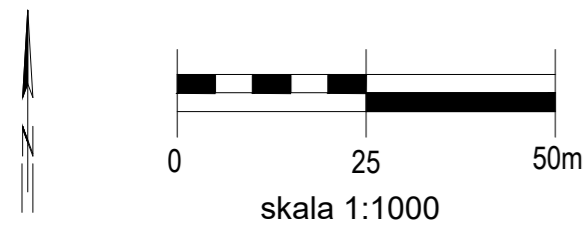
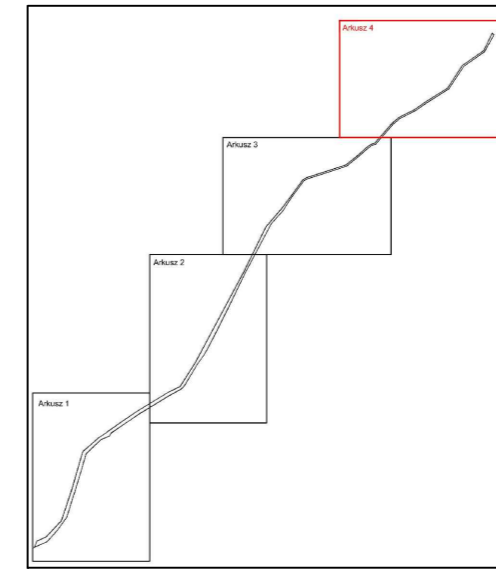


Zmiana miejscowego planu zagospodarowania przestrzennego dla obszaru obejmującego teren działek nr 25, 437/1, 436/1, 460/1 położonych w obrębie Mikorowo, gmina Czarna Dąbrówka

Załącznik nr 1 do Uchwały Nr
Rady Gminy Czarna Dąbrówka z dnia

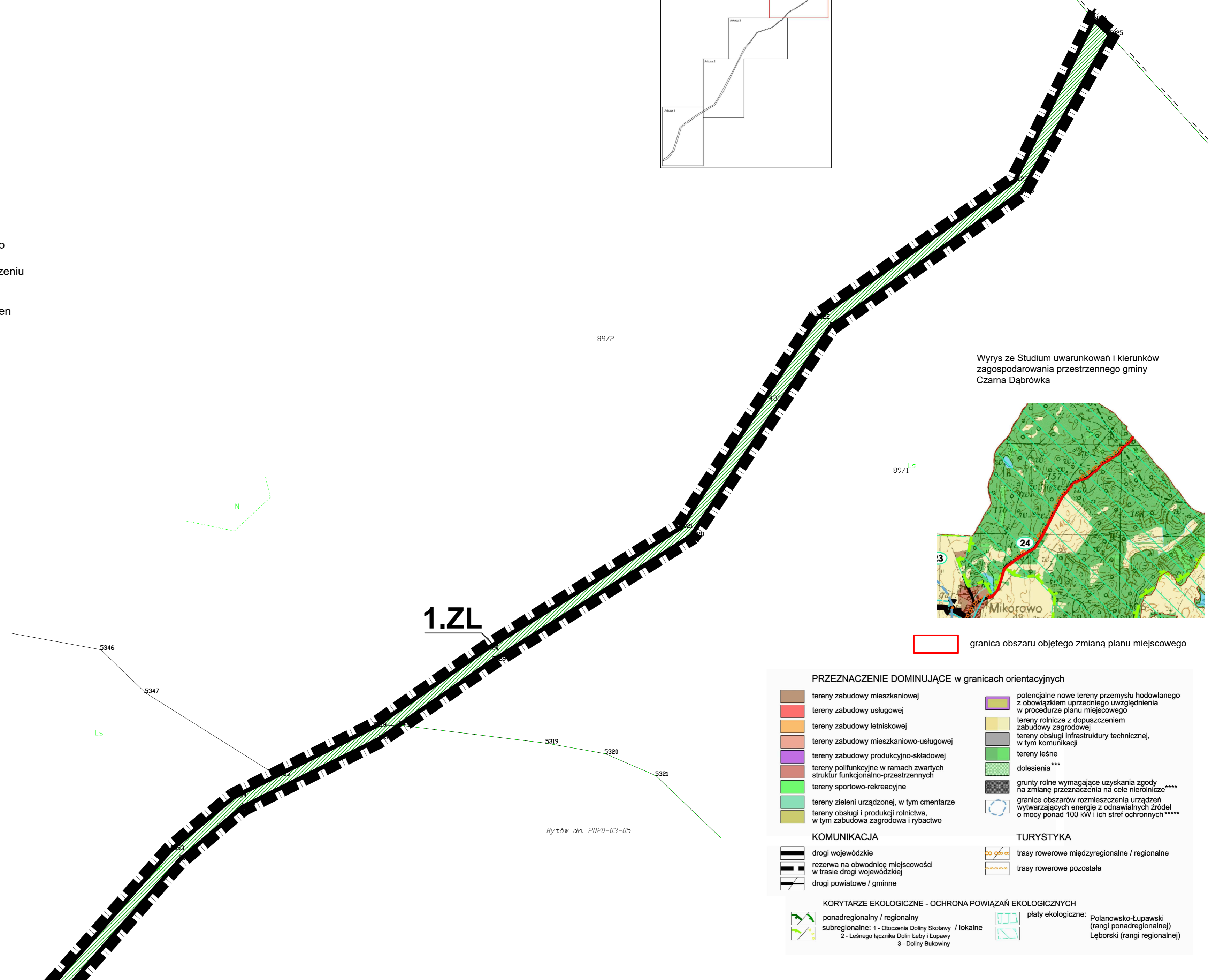


**PODZIAŁ NA ARKUSZE:
ARKUSZ 4**



Legenda

- granica opracowania zmiany planu miejscowego
- linie rozgraniczające tereny o różnym przeznaczeniu lub różnych zasadach zagospodarowania
- 1.ZL** oznaczenie cyfrowo - literowe identyfikujące teren
- Podstawowe przeznaczenie terenu**
- ZL - lasy



Wrys z Studium uwarunkowań i kierunków zagospodarowania przestrzennego gminy Czarna Dąbrówka



granica obszaru objętego zmianą planu miejscowego

PRZEZNACZENIE DOMINUJĄCE w granicach orientacyjnych

- | | |
|---|--|
| tereny zabudowy mieszkaniowej | potencjalne nowe tereny przemysłu hodowlanego z obowiązkiem uprzedniego uwzględnienia w procedurze planu miejscowego |
| tereny zabudowy usługowej | tereny rolnicze z dopuszczeniem zabudowy zagrodowej |
| tereny zabudowy letniskowej | tereny obsługi infrastruktury technicznej, w tym komunikacji |
| tereny zabudowy mieszkaniowo-usługowej | tereny leśne |
| tereny zabudowy produkcyjno-składowej | dolesienia *** |
| tereny polifunkcyjne w ramach zwartych struktur funkcjonalno-przestrzennych | grunty rolne wymagające uzyskania zgody na zmianę przeznaczenia na cele nierolnicze **** |
| tereny sportowo-rekreacyjne | granice obszarów rozmieszczenia urządzeń wytwarzających energię z odnawialnych źródeł o mocy ponad 100 kW i ich stref ochronnych ***** |
| tereny zieleni urządzonej, w tym cmentarze | |
| tereny obsługi i produkcji rolnictwa, w tym zabudowa zagrodowa i rybactwo | |

KOMUNIKACJA

- drogi wojewódzkie
- rezerwa na obwodnicę miejscowości w trasie drogi wojewódzkiej
- drogi powiatowe / gminne

TURYSTYKA

- trasy rowerowe międzyregionalne / regionalne
- trasy rowerowe pozostałe

KORYTARZE EKOLOGICZNE - OCHRONA POWIĄZAŃ EKOLOGICZNYCH

- | | |
|---|---|
| ponadregionalny / regionalny | płyty ekologiczne: Polanowski-Łupawski (rangi ponadregionalnej) |
| subregionalne: 1 - Otoczenia Doliny Skotawy / lokalne | Lęborski (rangi regionalnej) |
| 2 - Leśnego łącznika Dolin Łęby i Łupawy | |
| 3 - Doliny Bukowiny | |

DOM Biuro Urbanistyczne Kielb-Stańczuk, Jaszczuk-Skolimowska Spółka jawna ul. Chojnicka 61, 83-200 Sterogard Gdarski tel. 0 58 56 220 57 e-mail: pprdom@pprdom.pl	
RYSUNEK PLANU	ARK. 4
Zmiana miejscowego planu zagospodarowania przestrzennego dla obszaru obejmującego teren działek nr 25, 437/1, 436/1, 460/1 położonych w obrębie Mikorowo, gmina Czarna Dąbrówka	
Skala 1:1000 Data opracowania: 02. 2021 r.	
Zespół projektowy: dr inż. arch. Barbara Jaszczuk-Skolimowska mgr Aleksandra Nowicka	

Bytów dn. 2020-03-05