

Janusz Mortas
ul. Św. Wojciecha 4
77-100 Bytów

DOKUMENTACJA PROJEKTOWA

NAZWA
ZADANIA: **Przebudowa drogi gminnej w miejscowości Połupino
na dz. nr 11/6**

ADRES: Droga gminna w miejscowości Połupino
dz. ew. nr 11/6 obręb Podkomorzyce (nr 0023),
gm. Czarna Dąbrówka, woj. pomorskie

INWESTOR: Gmina Czarna Dąbrówka
77-133 Czarna Dąbrówka
ul. Gdańska 5

OPRACOWAŁ:

mgr inż. Janusz Mortas

Bytów, luty 2015r.

ZAWARTOŚĆ OPRACOWANIA:

1. Opis techniczny
2. Przedmiar robót
3. Orientacja
4. Wykaz podmiotów i działek
5. Mapa ewidencyjna - z zaznaczoną lokalizacją drogi do przebudowy – skala 1:2000
6. Przekrój konstrukcyjny – skala 1:25

OPIS TECHNICZNY

do projektu pn. „Przebudowa drogi gminnej w miejscowości Połupino
na dz. nr 11/6”

Podstawa opracowania:

- wizja lokalna w terenie,
- rozporządzenie Ministra Transportu i Gospodarki Morskiej z dnia 2 marca 1999 r. w sprawie warunków technicznych, jakim powinny odpowiadać drogi publiczne i ich usytuowanie,
- obowiązujące normy i przepisy projektowe.

1. Zakres opracowania

Opracowaniem objęto przebudowę drogi gminnej w miejscowości Połupino polegająca na wykonaniu przebudowy drogi na długości L=840mb. Przebudowa będzie polegała na wykonaniu nawierzchni z płyt żelbetowych typu IOMB o wymiarach 100x75x12,5 typ C ułożonych na podsypce piaskowej gr. 10 cm. Płyty należy ułożyć śladowo 2 x 1,0m z pasem między płytami o szer. 0,80m.

Przebudowa drogi jest zlokalizowana na następujących działkach:

Numer działki	Obręb	Właściciel
11/6	Podkomorzyce	Gmina Czarna Dąbrówka, 77-116 Czarna Dąbrówka, ul. Gdańska 5

2. Stan istniejący

Odcinek drogi przewidziany do przebudowy wynosi 840mb. Droga przebiega przez działkę gminną. Istniejąca droga posiada nawierzchnię żwirową.

Roboty nie będą prowadzone w strefie ochrony zabytków.

W podłożu pod warstwą żwiru na całej długości drogi występują grunty jednorodne mineralne. Są to grunty niespoiste. Nie stwierdzono występowania gruntów słabonośnych. Do głębokości 2m nie stwierdzono występowania swobodnego zwierciadła wody gruntowej. Projektowany obiekt należy do pierwszej kategorii geotechnicznej.

3. Roboty ziemne i wykończeniowe

Roboty ziemne polegają na wykonaniu oczyszczenia istniejących rowów przydrożnych i wyprofilowaniu poboczy.

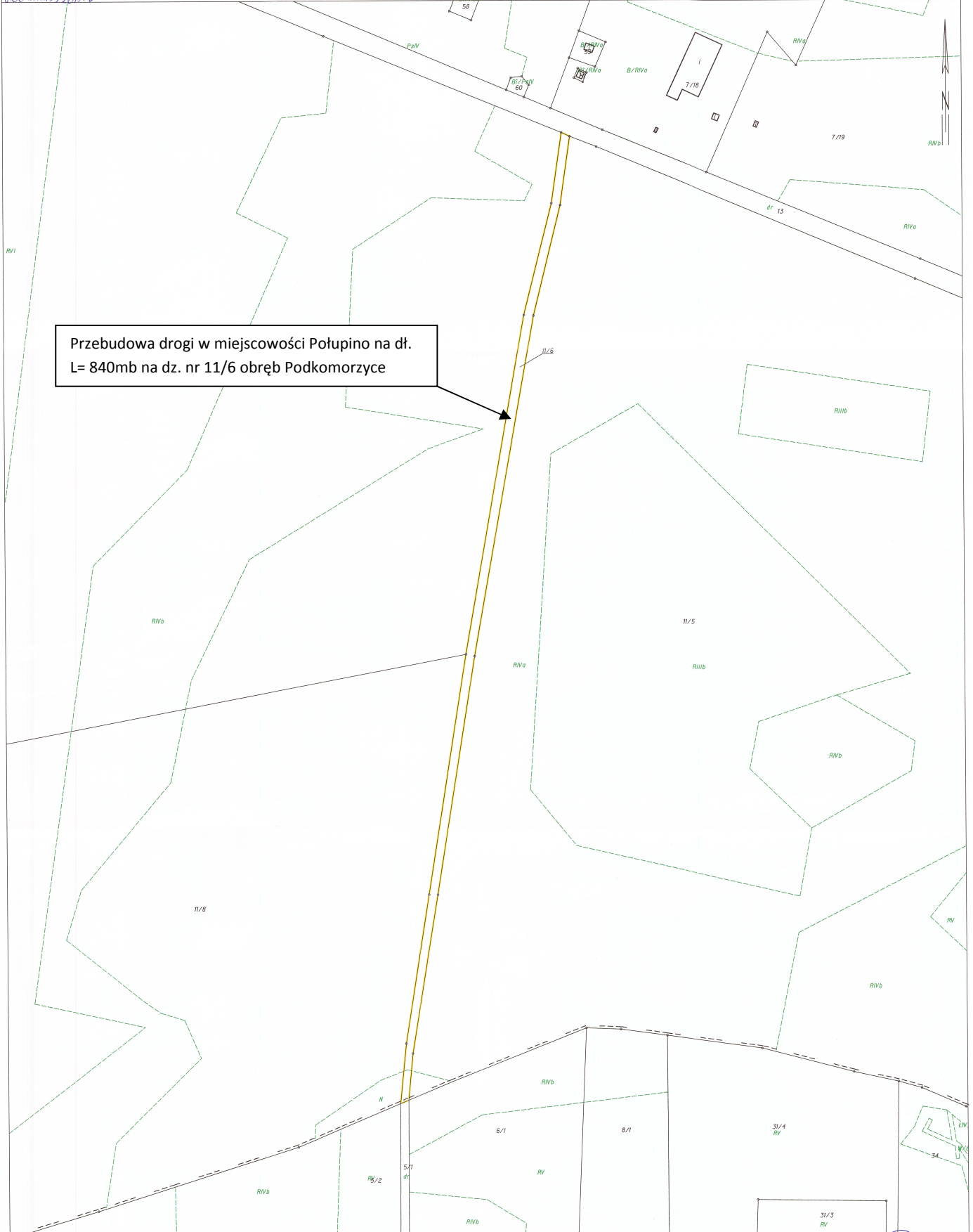
Roboty ziemne należy wykonać zgodnie z wymaganiami normy PN-S-02205/1998 (zastępującą normę BN-72/8932-01). Humus należy wykorzystać do uzupełnienia nasypów, nadmiar urobku wywieźć i rozplantować w uzgodnieniu z Inwestorem.

Opracował:

Bytów, luty 2015r.

MAPA EWIDENCJI GRUNTÓW
SKALA 1:2000
obr. Podkomorzyce 0023; dz. 11/6

E.6624.1.189.2015.V

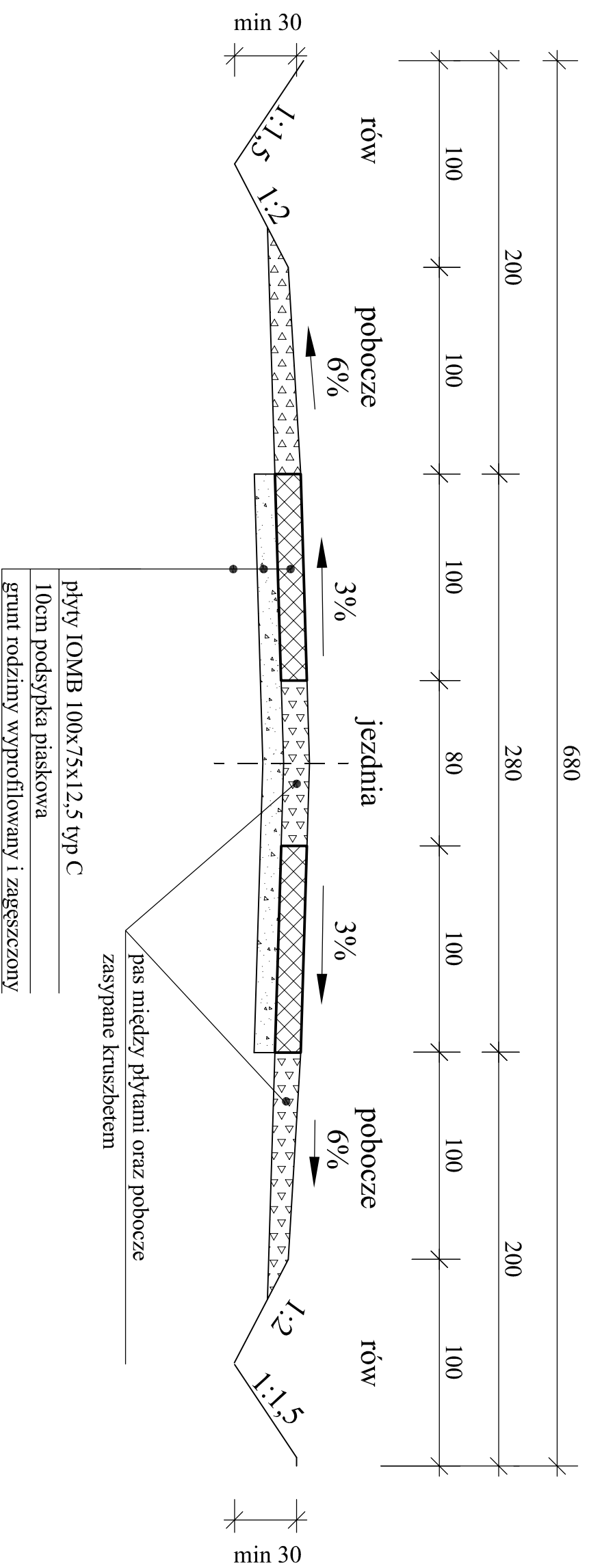


Przebudowa drogi w miejscowości Połupino na dł.
L= 840mb na dz. nr 11/6 obręb Podkomorzyce

ORIENTACJA



PRZEKRÓJ KONSTRUKCYJNY SKALA 1:25



Uwaga:

- 1) W przypadku zawężenia pasa drogowego dopuszcza się wykonanie poboczy o szerokości 75 cm lub w zależności od warunków terenowych nie wykonywać rowów
- 2) W miejscach podmokłych należy wykonać rowy trapezowe o gł. 60 cm

INWESTOR: Gmina Czarna Dąbrówka 77-133 Czarna Dąbrówka, ul. Gdańska 5	
TEMAT: Przebudowa drogi gminnej w m. Polupino	
OPRACOWAŁ: mgr inż. Janusz Mortas	podpis
DATA: luty 2015	
NAZWA RYSUNKU: PRZEKRÓJ KONSTRUKCYJNY	SKALA 1:25