
DOKUMENTACJA PROJEKTOWA

NAZWA
ZADANIA: Przebudowa drogi gminnej w miejscowości Połupino
na dz. nr 5/1 i 11/6

ADRES: Droga gminna w miejscowości Połupino
dz. ew. nr 5/1 obręb Kleszczyniec,
11/6 obręb Podkomorzyce
gm. Czarna Dąbrówka, woj. pomorskie

INWESTOR: Gmina Czarna Dąbrówka
77-133 Czarna Dąbrówka, ul. Gdańska 5

OPRACOWAŁ:

mgr inż. Janusz Mortas

JANUSZ MORTAS

mgr inż. budowy dróg i mostów

J. Mortas
77-100 Bytów-Rzepnica, ul. Św. Wojciecha 4
tel. 059/622 52 77

Bytów, grudzień 2013r.

ZAWARTOŚĆ OPRACOWANIA:

ZAWARTOŚĆ OPRACOWANIA:

1. Opis techniczny
2. Orientacja
3. Wypis uproszczony z rejestru gruntów
4. Mapa ewidencyjna - z zaznaczoną lokalizacją drogi do przebudowy
5. Przekrój konstrukcyjny

OPIS TECHNICZNY

do projektu pn. „Przebudowa drogi gminnej w miejscowości Polupino na dz. nr 5/1 i 11/6”

Podstawa opracowania:

- wizja lokalna w terenie,
- rozporządzenie Ministra Transportu i Gospodarki Morskiej z dnia 2 marca 1999 r. w sprawie warunków technicznych, jakim powinny odpowiadać drogi publiczne i ich usytuowanie,
- obowiązujące normy i przepisy projektowe.

1. Zakres opracowania

Opracowaniem objęto przebudowę drogi gminnej w miejscowości Polupino polegająca na wykonaniu remontu drogi na długości L=600mb. Przebudowa będzie polegała na wykonaniu nawierzchni z płyt żelbetowych typu IOMB o wymiarach 100x75x12,5 typ C ułożonych na podsypce piaskowej gr. 10 cm. Płyty należy ułożyć śladowo 2 x 1,0m z pasem między płytami o szer. 1,0m.

Przebudowa drogi jest zlokalizowana na następujących działkach:

Numer działki	Obręb	Właściciel
5/1	Kleszczyniec	Gmina Czarna Dąbrówka, 77-116 Czarna Dąbrówka, ul. Gdańska 5
11/6	Podkomorzyce	Gmina Czarna Dąbrówka, 77-116 Czarna Dąbrówka, ul. Gdańska 5

2. Stan istniejący

Odcinek drogi przewidziany do przebudowy wynosi 600mb. Droga przebiega przez działki gminne. Istniejąca droga posiada nawierzchnię żwirową.

Roboty nie będą prowadzone w strefie ochrony zabytków.

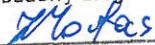
W podłożu pod warstwą żwiru na całej długości drogi występują grunty jednorodne mineralne. Są to grunty niespoiste. Nie stwierdzono występowania gruntów słabonośnych. Do głębokości 2m nie stwierdzono występowania swobodnego zwierciadła wody gruntowej. Projektowany obiekt należy do pierwszej kategorii geotechnicznej.

3. Roboty ziemne i wykończeniowe

Roboty ziemne polegają na wykonaniu oczyszczenia istniejących rowów przydrożnych i wyprofilowaniu poboczy.

Roboty ziemne należy wykonać zgodnie z wymaganiami normy PN-S-02205/1998 (zastępującą normę BN-72/8932-01). Humus należy wykorzystać do uzupełnienia nasypów, nadmiar urobku wywieźć i rozplantować w uzgodnieniu z Inwestorem.

Opracował:

JANUSZ MORTAS
mgr inż. budowy dróg i mostów

77-100 Bytów, Rzepnica, ul. Św. Wojciecha 4
tel. 059/322 52 77

Bytów, grudzień 2013r.

STAROSTA BYTOWSKI
ul. Ks. dr. Bolesława Domańskiego 2
77-100 BYTÓW

Województwo: pomorskie
Powiat: bytowski
Jednostka ewidencyjna: Czarna Dąbrówka [220103_2]

(nazwa organu wydającego dokument)

WYPIS UPROSZCZONY Z REJESTRU GRUNTÓW

sporządzono dnia: 18.12.2013 09:04:48 według stanu na dzień: 18.12.2013 09:04

Obręb	Ark.	Nr działki	JR	Pow. [ha]	Użytek lub klasa		Nr KW lub inne dokumenty	Adres lub położenie
					Rodzaj	Pow. [ha]		
Forma władania i udział		Osoba i adres						
Kleszczyniec [Nr 0012]	2	5/1	G48	0.22	dr	0.22	KW 27087 (SR w Lęborku)	-
Identyfikator: 220103_2.0012.5/1								
1/1 właściciel	GMINA CZARNA DĄBRÓWKA siedziba: Czarna Dąbrówka, 77-116 Czarna Dąbrówka							
1/1 administrator	URZĄD GMINY CZARNA DĄBRÓWKA siedziba: Czarna Dąbrówka 33, 77-116 Czarna Dąbrówka							

Ilość działek na wypisie: 1

Suma powierzchni działek: 0.22 ha

Nie podlega opłacie skarbowej na podstawie art. 3 ustawy z dnia 16 listopada 2006r. o opłacie skarbowej (Dz. U. z 2012 r. Nr 0, poz. 1282 t.j. z późniejszymi zmianami) z uwagi na rozporządzenie Ministra Infrastruktury z dnia 19 lutego 2004r. w sprawie wysokości opłat za czynności geodezyjne i kartograficzne oraz udzielanie informacji, a także za wykonywanie wyrysów i wypisów z operatu ewidencyjnego (Dz. U. z 2004 r. Nr 37, poz. 333).

DOKUMENT SŁUŻY DO CELÓW
INFORMACYJNYCH

Z up. STAROSTY 18 GRU. 2013
Magdalena Żmuda-Trzebiatowska
PODINSPEKTOR
ds. ewidencji gruntów i budynków
i obsługi klienta

STAROSTA BYTOWSKI
ul. Ks. dr. Bolesława Domańskiego 2
77-100 BYTÓW

Województwo: pomorskie
Powiat: bytowski
Jednostka ewidencyjna: Czarna Dąbrówka [220103_2]

.....
(nazwa organu wydającego dokument)

WYPIS UPROSZCZONY Z REJESTRU GRUNTÓW

sporządzono dnia: 18.12.2013 09:13:08 według stanu na dzień: 18.12.2013 09:13

Obręb	Ark.	Nr działki	JR	Pow. [ha]	Użytek lub klasa		Nr KW lub inne dokumenty	Adres lub położenie
					Rodzaj	Pow. [ha]		
Forma władania i udział		Osoba i adres						
Podkomorzyce [Nr 0023]	1	11/6	G54	0.6379	RIVa N	0.6202 0.0177	KW 35569 (SR w Lęborku)	-
Identyfikator: 220103_2.0023.11/6								
1/1 właściciel		GMINA CZARNA DĄBRÓWKA siedziba: Czarna Dąbrówka , 77-116 Czarna Dąbrówka						

Ilość działek na wypisie: 1

Suma powierzchni działek: 0.6379 ha

Nie podlega opłacie skarbowej na podstawie art. 3 ustawy z dnia 16 listopada 2006r. o opłacie skarbowej (Dz. U. z 2012 r. Nr 0, poz. 1282 tj. z późniejszymi zmianami) z uwagi na rozporządzenie Ministra Infrastruktury z dnia 19 lutego 2004r. w sprawie wysokości opłat za czynności geodezyjne i kartograficzne oraz udzielanie informacji, a także za wykonywanie wyrysów i wypisów z operatu ewidencyjnego (Dz. U. z 2004 r. Nr 37, poz. 333).

DOKUMENT SŁUŻY DO CELÓW
INFORMACYJNYCH

18 GRU. 2013

Z up. STAROSTY

Magdalena Zrada-Trzebiatowska
PÓDINSPEKTOR
ds. ewidencji gruntów i budynków
i obsługi klienta

STAROSTA BYTOWSKI
ul. Ks. dr. Bolesława Domańskiego 2
77-100 BYTÓW

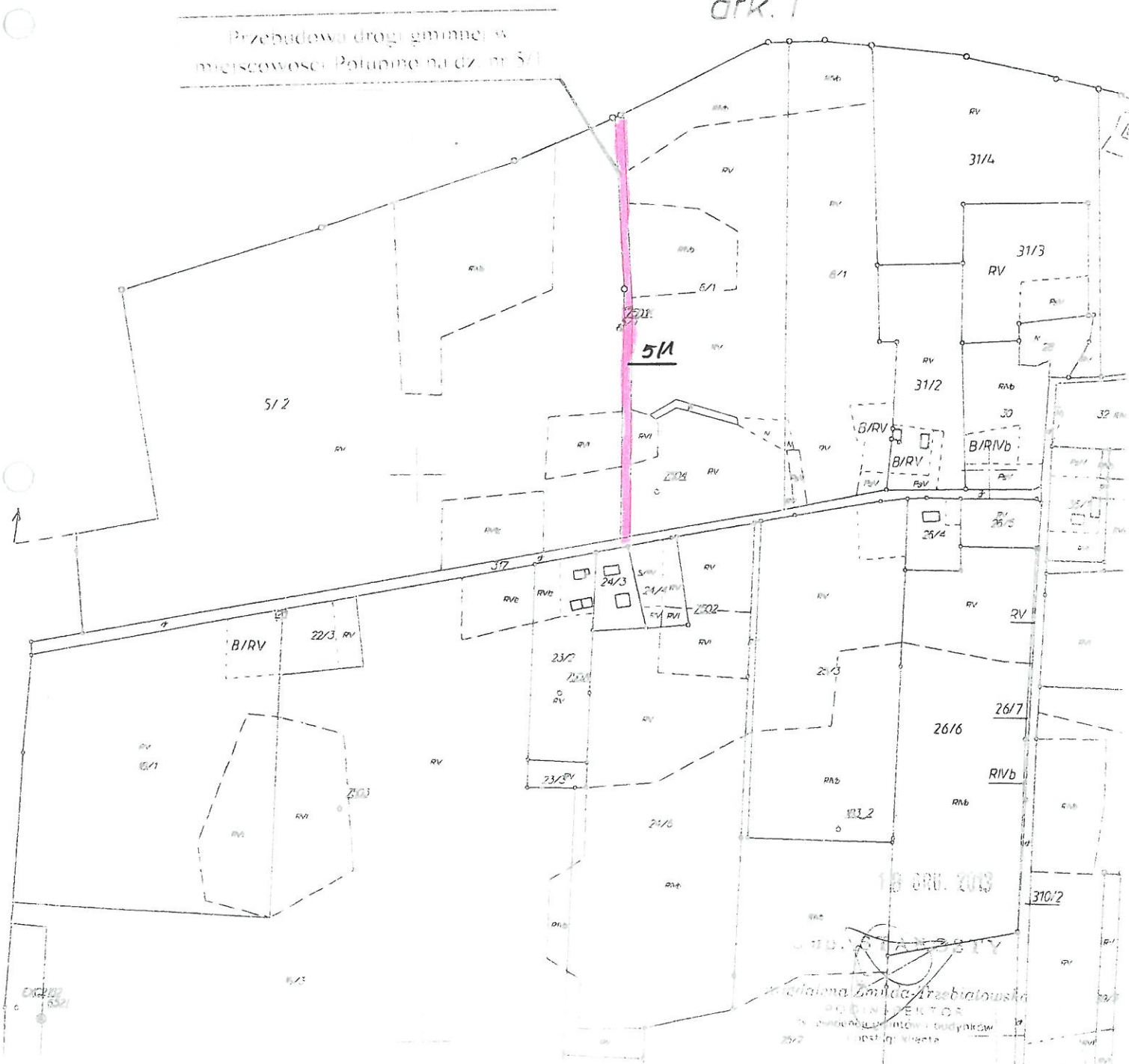
Województwo: POMORSKIE
Powiat: BYTOWSKI
Gmina: Gmina Rybicko
Obręb: Wąsoszyn
nr dz. 5/1

KOPIA MAPY W SKALI 1: 6000
(z wyjątkiem: podziału gruntu i budowlanego)

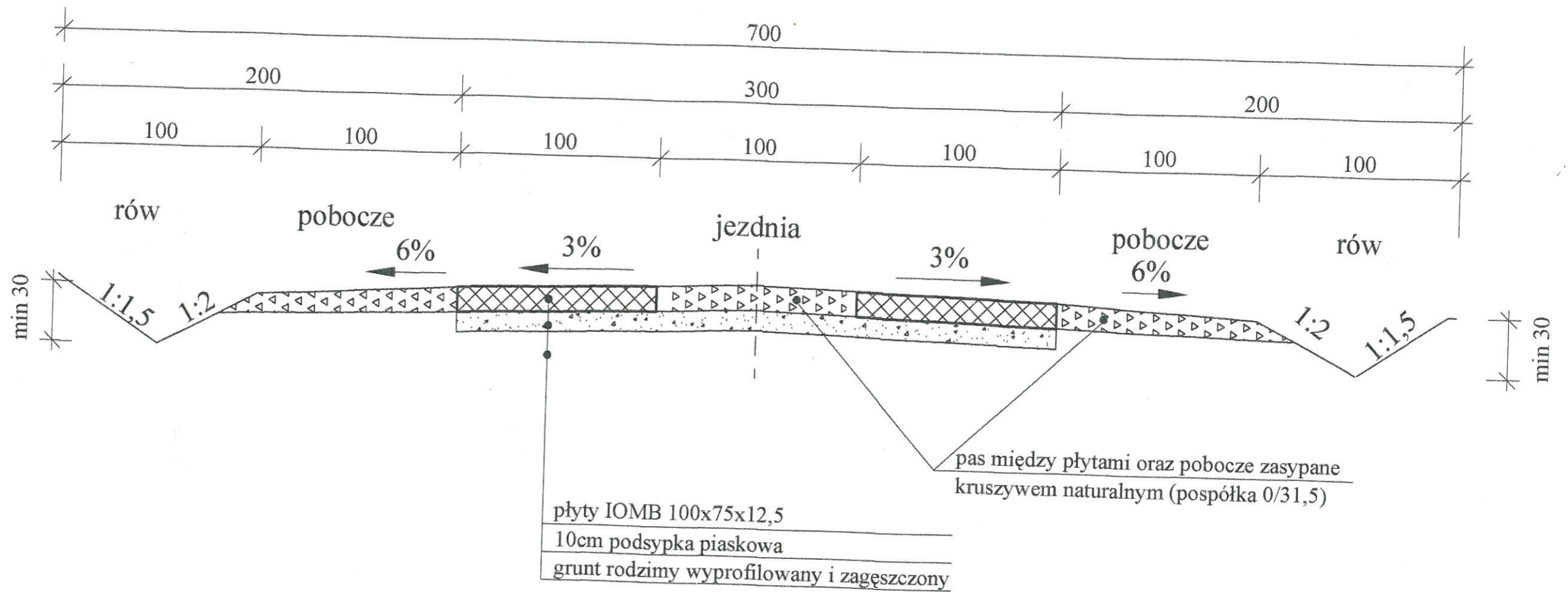
Obręb PODKOMORZYCE

ark. 1

Przebudowa drogi gminnej w miejscowości Podkomorzyce na dz. nr 5/1



PRZEKRÓJ KONSTRUKCYJNY SKALA 1:25



Uwaga:

- 1) W przypadku zawężenia pasa drogowego dopuszcza się wykonanie poboczy o szerokości 75 (50) cm lub w zależności od warunków terenowych nie wykonywać rowów
- 2) W miejscach podmokłych należy wykonać rowy trapezowe

INWESTOR: Gmina Czarna Dąbrówka 77-133 Czarna Dąbrówka, ul. Gdańska 5		
TEMAT: Przebudowa drogi gminnej w m. Połupino		
OPRACOWAŁ: mgr inż. Janusz Mortas	podpis <i>J. Mortas</i>	DATA: grudzień 2013
NAZWA RYSUNKU: PRZEKRÓJ KONSTRUKCYJNY		SKALA 1:25