

PROJEKT BUDOWLANY ZJAZDU

OBIEKT:

Zjazd indywidualny z drogi publicznej.

LOKALIZACJA:

Bochówko, dz. nr 5/4, 551 obręb Glińnica, gmina Czarna Dąbrówka

INWESTOR:

**Gmina Czarna Dąbrówka
ul. Gdańska 5
77-116 Czarna Dąbrówka**

Zawartość opracowania:

- 3. Opis techniczny do projektu budowlanego zjazdu
- 4. Rysunki:
 - Plan orientacyjny lokalizacji zjazdu.....1:10000 rys. D-1
 - Projekt zagospodarowania terenu.....1:500 rys. D-2
 - Szczegół konstrukcyjny zjazdu.....1:20 rys. D-3
 - Widok wymiarowy budowy zjazdu.....1:100 rys. D-4

BRANŻA DROGOWA Projektował: mgr inż. Maciej Rybarczyk	Upr. bud. do projektowania bez ograniczeń w specjalności:drogowej nr POM/0140/POOD/05 POM/BO/4228/01	
---	--	--

Bytów, czerwiec 2016r.

I. OPIS TECHNICZNY

1. Podstawa opracowania

- Aktualna mapa sytuacyjno – wysokościowa do celów projektowych w skali 1:500.
- Rozporządzenie Ministra Transportu i Gospodarki Morskiej z dnia 2.03.1999r. W sprawie warunków technicznych jakim powinny odpowiadać drogi publiczne i ich usytuowanie.
- Projekt budowlano-wykonawczy oczyszczalni ścieków.
- Uzgodnienie Zarządu Dróg Powiatowych w Bytowie.

2. Przedmiot i zakres opracowania

Przedmiotem opracowania jest zaprojektowanie przebudowy istniejącego zjazdu indywidualnego z drogi powiatowej nr 1741G dz. nr ewid. 551 obręb Glińnica dla zapewnienia dojazdu do projektowanej oczyszczalni ścieków i tym samym umożliwienia zapewnienia obsługi technicznej oczyszczalni w m. Bochówko dz. nr 5/4 obręb Glińnica.

Zakres opracowania obejmuje budowę nowego zjazdu indywidualnego.

3. Istniejący stan zagospodarowania terenu

Działka objęta opracowaniem jest niezabudowana zlokalizowana w Bochówku.

Droga powiatowa nr 1741G posiada na tym odcinku pas drogowy wydzielony granicami ewidencyjnymi o szerokości około 15,2m i jezdnię o nawierzchni asfaltowej o szerokości około 3,5m.

W obrębie terenu objętego opracowaniem oraz w najbliższym sąsiedztwie znajdują się podziemne i nadziemne uzbrojenie terenu w postaci:

- kabli energetycznych,
- kabli telekomunikacyjnych,
- kanalizacji sanitarnej, deszczowej,
- wodociągu.

4. Projektowane zagospodarowanie terenu

4.1 Plan sytuacyjny

Budowę projektowanego zjazdu na działkę nr ew. 5/4 zaprojektowano z drogi powiatowej nr 1741G relacji Rokitki - Bochowo. Projektowana szerokość jezdni na teren działki wynosi 3,0m. Przecięcia krawędzi zjazdu i drogi głównej wyokrąglono łukami o promieniach $R=5.0m$.

Krawężnik najazdowy na szerokości zjazdu przy włączeniu do drogi powiatowej należy obniżyć do +4cm. Projektowaną budowę zjazdu należy dowiązać do nawierzchni gruntowej drogi powiatowej. Pas oddzielający krawędź zjazdu z nawierzchnią asfaltową szerokości ok. 1,5 m wypełnić warstwą grubości 15cm (po zagęszczeniu) tłucznią gr. 0-31,5mm spełniającego warunki normy PN-EN 13242 - „Kruszywa do niezwiązanych i hydraulicznie związanych materiałów stosowanych w obiektach budowlanych i budownictwie drogowym”.

4.2 Profil podłużny

Niwelę projektowanej przebudowy zjazdu dowiązано do rzędnej drogi powiatowej z podniesieniem poziomu zjazdu na krawężniku +4cm. Spadek podłużny na zjeździe na długości około 4,7m wynosi 5,0% w stronę działki drogowej nr 551.

Istniejące rzędne jezdni drogi ustalono w oparciu o aktualną mapę sytuacyjno-wysokościową do celów projektowych.

4.3 Przekrój normalny

Przebudowę zjazdu zaprojektowano w przekroju ulicznym z umocnieniem krawędzi jezdni krawężnikiem betonowym najazdowym szerokości 15cm.

Spadek poprzeczny na styku krawędzi jezdni i zjazdu zaprojektowano jako zgodny z pochyleniem podłużnym jezdni drogi powiatowej.

5. Przekrój konstrukcyjny

Przekrój konstrukcyjny zjazdu zaprojektowano z kostki betonowej wibroprasowanej grubości 8cm na podbudowie z kruszywa łamanego.

Konstrukcja nawierzchni składa się z następujących warstw:

- warstwa ścieralna z kostki betonowej wibroprasowanej szarej o gr. 8cm,
- podsypka cementowo-piaskowa 1:4 o gr. 3cm,
- warstwa zasadnicza podbudowy z kruszywa łamanego do stabilizacji mechanicznej 0- 31,5 o gr. 25cm,
- warstwa z piasku stabilizowanego $R_m=2.5\text{MPa}$ o gr. 15cm.

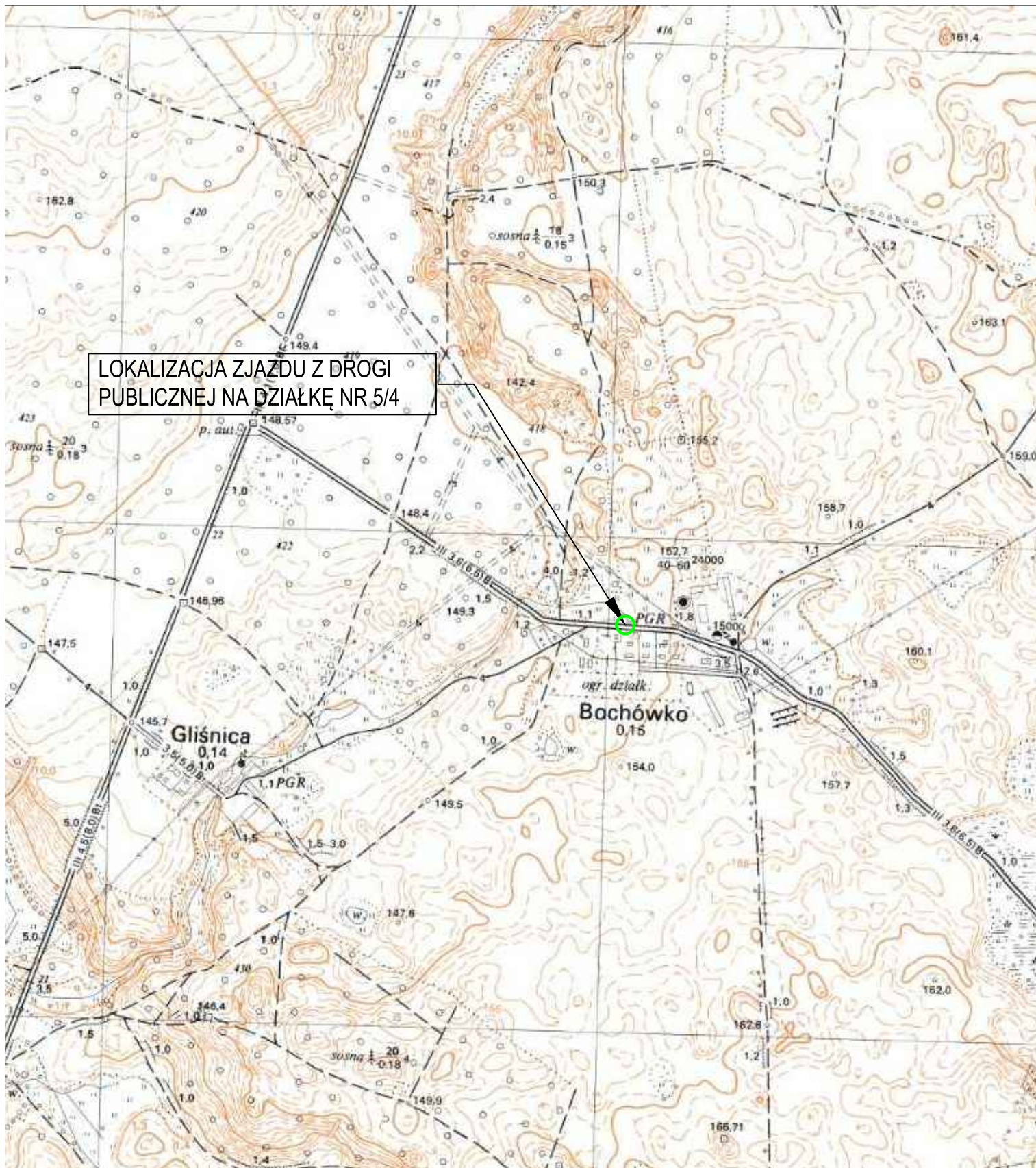
Krawędzie zjazdu umocniono krawężnikiem betonowym szerokości 15cm na ławie betonowej z oporem.

6. Uwagi końcowe

Roboty należy wykonywać zgodnie z PN i BN normami drogowymi.

Z podłoża należy usunąć warstwę gleby, dno koryta dogęścić przed wykonaniem nawierzchni.

Materiały i wyroby stosowane do wykonania robót powinny odpowiadać wymaganiom określonym w normach.



PRACOWNIA PROJEKTOWA

mgr inż. Mirosław Łopato

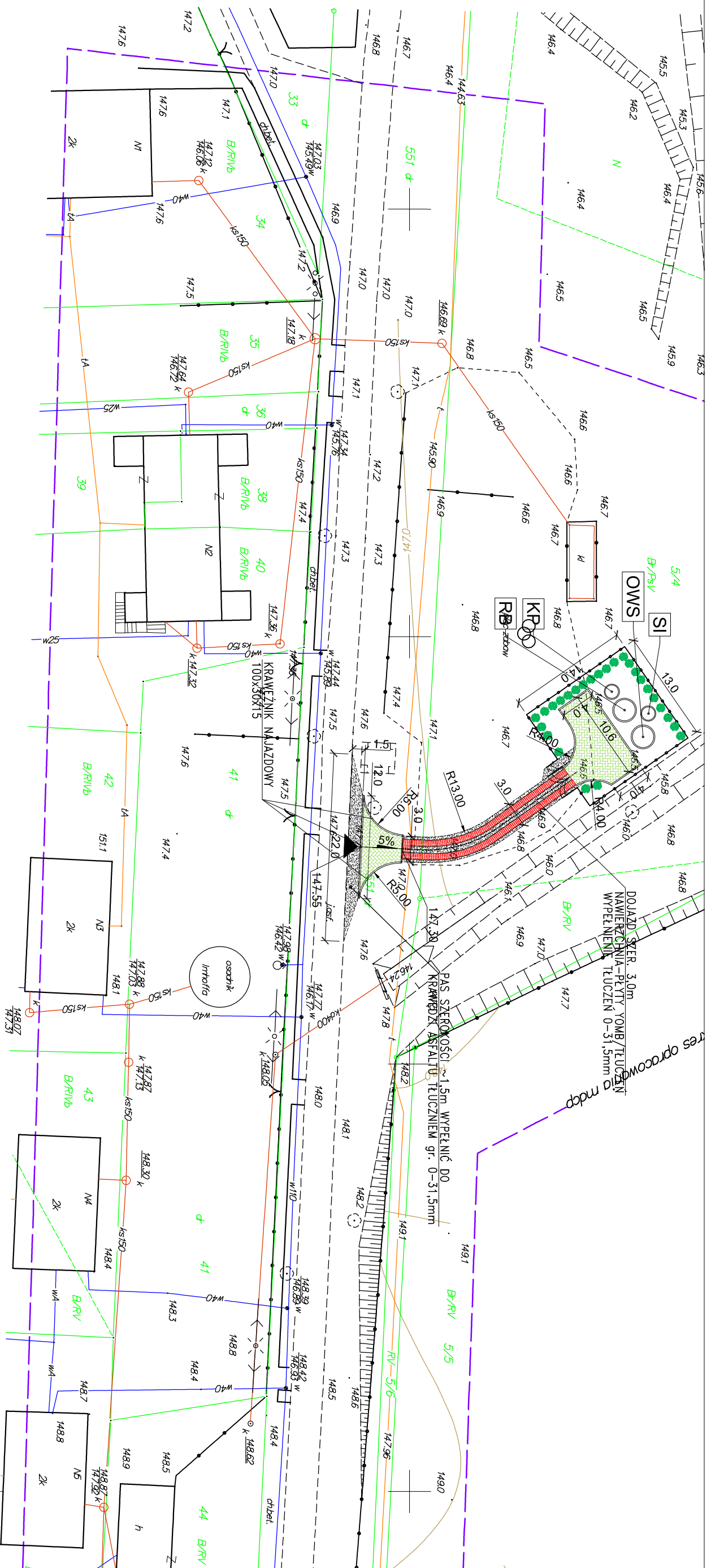
77-100 BYTÓW ul. Jana Pawła II 7/3 tel. 602217314

TEMAT: BUDOWA OCZYSZCZALNI ŚCIEKÓW w m. BOCHÓWKO dz. nr 5/4
 INWESTOR: GMINA CZARNA DĄBRÓWKA

PROJEKTOWAŁ:	NR UPRAWNIENI:	PODPIS:	SKALA:
mgr inż. MACIEJ RYBARCZYK	POM/0140/POOD/05		1:10000

OPRACOWAŁ:	NR UPRAWNIENI:	PODPIS:	DATA:
mgr inż. MIROSLAW ŁOPATO	285/Gd/2002		CZERWIEC 2016

NAZWA RYSUNKU: PLAN ORIENTACYJNY LOKALIZACJA ZJAZDU Z DROGI PUBLICZNEJ	RYS. Nr D-1
--	-----------------------



OZNACZENIA:

	PROJ. ZAJAZD Z DROGI PUBLICZNEJ
	PROJ. NAWIERZCHNIA ZAJAZDU (KOSTKA BET. 8cm)
	PROJ. RZĘDNE NAWIERZCHNI ZAJAZDU

obr. GLIŚNICA (wieś BOCHOŃKO)

Woj: pomorskie
 Powiat: bytowski
 Gmina: Czarna Dąbrówka [220103_21]
 Obręb: Glińska [00051]
 Obiekt: dz. 551 (wg zakresu)

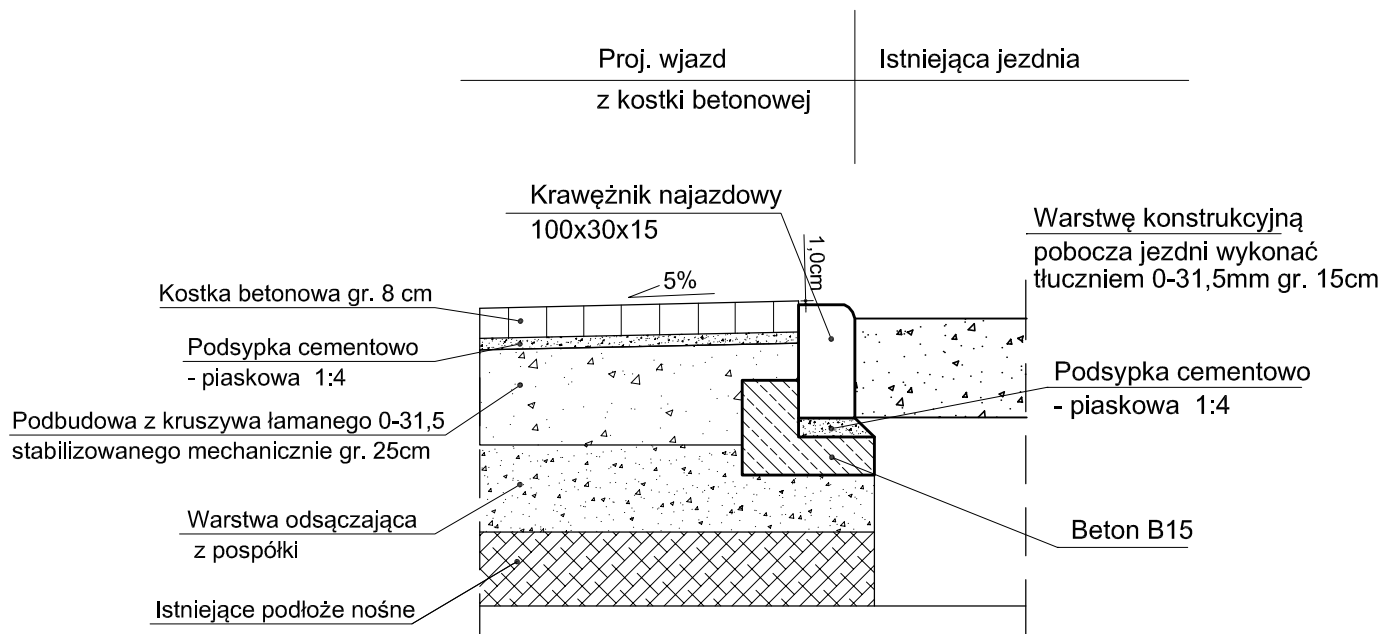
Mapa do celów projektowych w skali 1:500

- Wykonana w 2015r. w technologii numerycznej na podstawie danych wektorowych, mapy analogowej syt.wys. (1965) 324.4/1084 oraz pomiaru bezpośredniego.
- Granice działek oraz klasoużytków wniesiono na podstawie danych numerycznych pozyskanych z powiatowego ośrodka geodezyjnego i kartograficznego
- Krój mapy (układ 2000), 6.217.17.09.4./103
- Układ współrzędnych 2000/16, Poziom odniesienia Kronstadt '86.
- Wykonawca: L&E O Andrzej Litwin, Kierownik roboty: Daria Litwin Nr.zaśw. 7903
- Stuzebności grunf. przy oprac. niniejszej mapy nie były przedmiotem badania.

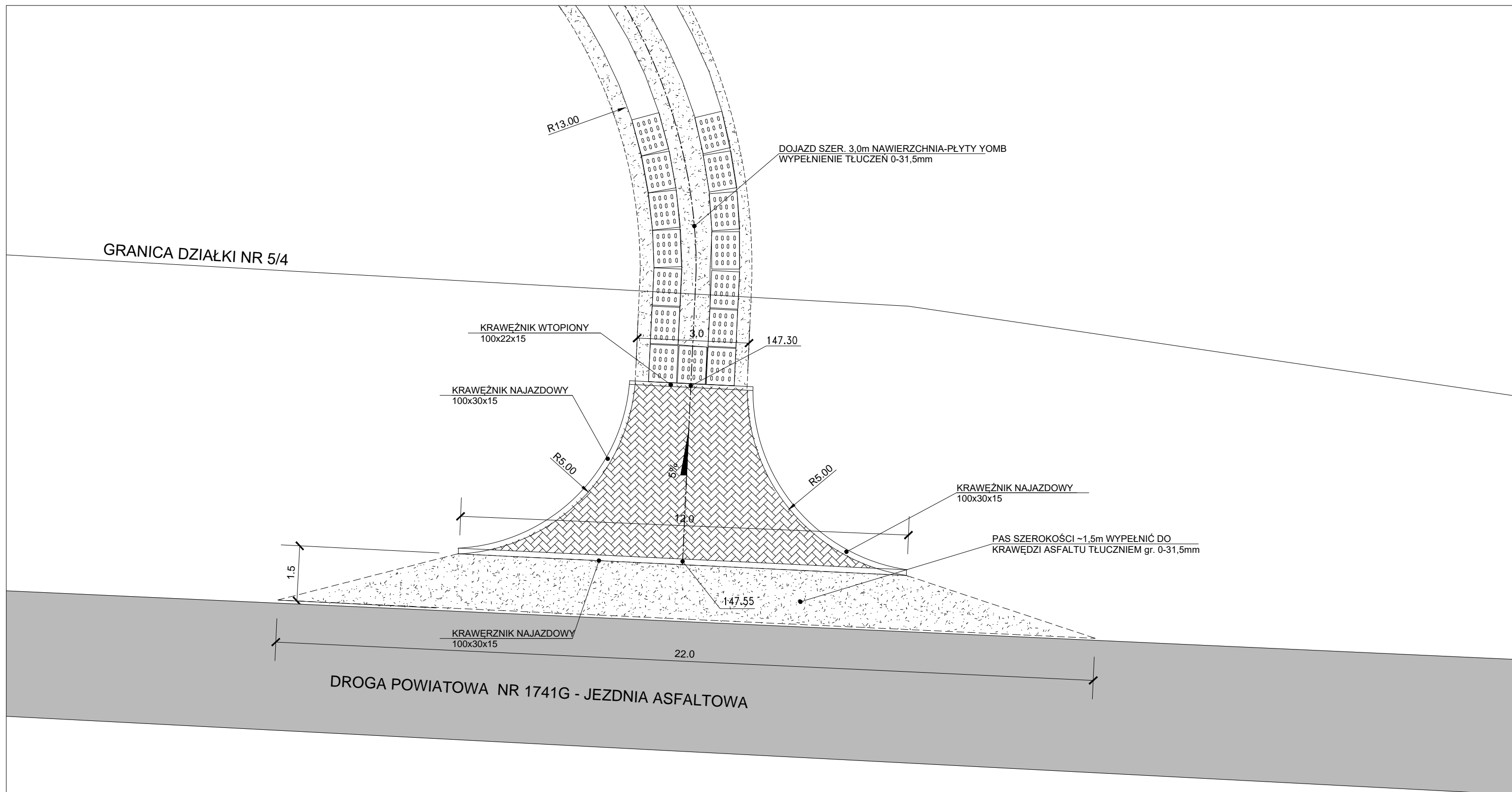
PRACOWNIA PROJEKTOWA		PRACOWNIA PROJEKTOWA	
mgr inż. Mirosław Łopato		mgr inż. Mirosław Łopato	
77-100 BYTÓW ul. Jana Pawła II 7/3 tel. 602217314		77-100 BYTÓW ul. Jana Pawła II 7/3 tel. 602217314	
TEMAT: ZAJAZD INDYWIDUALNY DO OCZYSZCZALNI ŚCIEKÓW m. BOCHOŃKO	INWESTOR: GMINA CZARNA DĄBRÓWKA	PROJEKTOWAŁ NR UPR.: POM/0140/POOD/05	PODPIS: 1:500
OPRACOWAŁ NR UPR.: 285/Gd/2002	SPECJALNOŚĆ: DROGOWA	DATA: CZERWIEC 2016	RYS. NR: D-2

SZCZEGÓŁ KONSTRUKCYJNY ZJAZDU

skala 1:20



 PRACOWNIA PROJEKTOWA mgr inż. Mirosław Łopato 77-100 BYTÓW ul. Jana Pawła II 7/3 tel. 602217314			
TEMAT: ZJAZD INDYWIDUALNY DO OCZYSZCZALNI ŚCIEKÓW m. BOCHÓWKO INWESTOR: GMINA CZARNA DĄBRÓWKA			
PROJEKTOWAŁ NR UPR.:	POM/0140/POOD/05	PODPIS:	SKALA:
mgr inż. MACIEJ RYBARCZYK	SPECJALNOŚĆ DROGOWA		1:20
OPRACOWAŁ NR UPR.:	285/Gd/2002	PODPIS:	DATA:
mgr inż. MIROSLAW ŁOPATO	SPECJ SIECI INST. URZ. WOD-KAN		CZERWIEC 2016
NAZWA RYSUNKU:			RYS. Nr
SZCZEGÓŁ KONSTRUKCYJNY ZJAZDU			D-3



nomie PRACOWNIA PROJEKTOWA
 mgr inż. Mirosław Łopato
 77-100 BYTÓW ul. Jana Pawła II 7/3 tel. 602217314

TEMAT: ZJAZD INDYWIDUALNY DO OCZYSZCZALNI ŚCIEKÓW m. BOCHÓWKO
 INWESTOR: GMINA CZARNA DĄBRÓWKA

PROJEKTOWAŁ NR UPR.:	POM/0140/POOD/05	PODPIS:	SKALA:
mgr inż. MACIEJ RYBARCZYK	SPECJALNOŚĆ DROGOWA		1:100

OPRACOWAŁ NR UPR.:	285/Gd/2002	PODPIS:	DATA:
mgr inż. MIROSŁAW ŁOPATO	SPECJ. SIECI INST. URZ. WOD-KAN.		CZERWIEC 2016

NAZWA RYSUNKU:	RYS. Nr
WIDOK WYMIAROWY BUDOWY ZJAZDU	D-4